

# SITES GERES AU TITRE DE LA POLITIQUE DES ESPACES NATURELS SENSIBLES (ENS)

## Espaces Naturels Sensibles gérés par des Associations

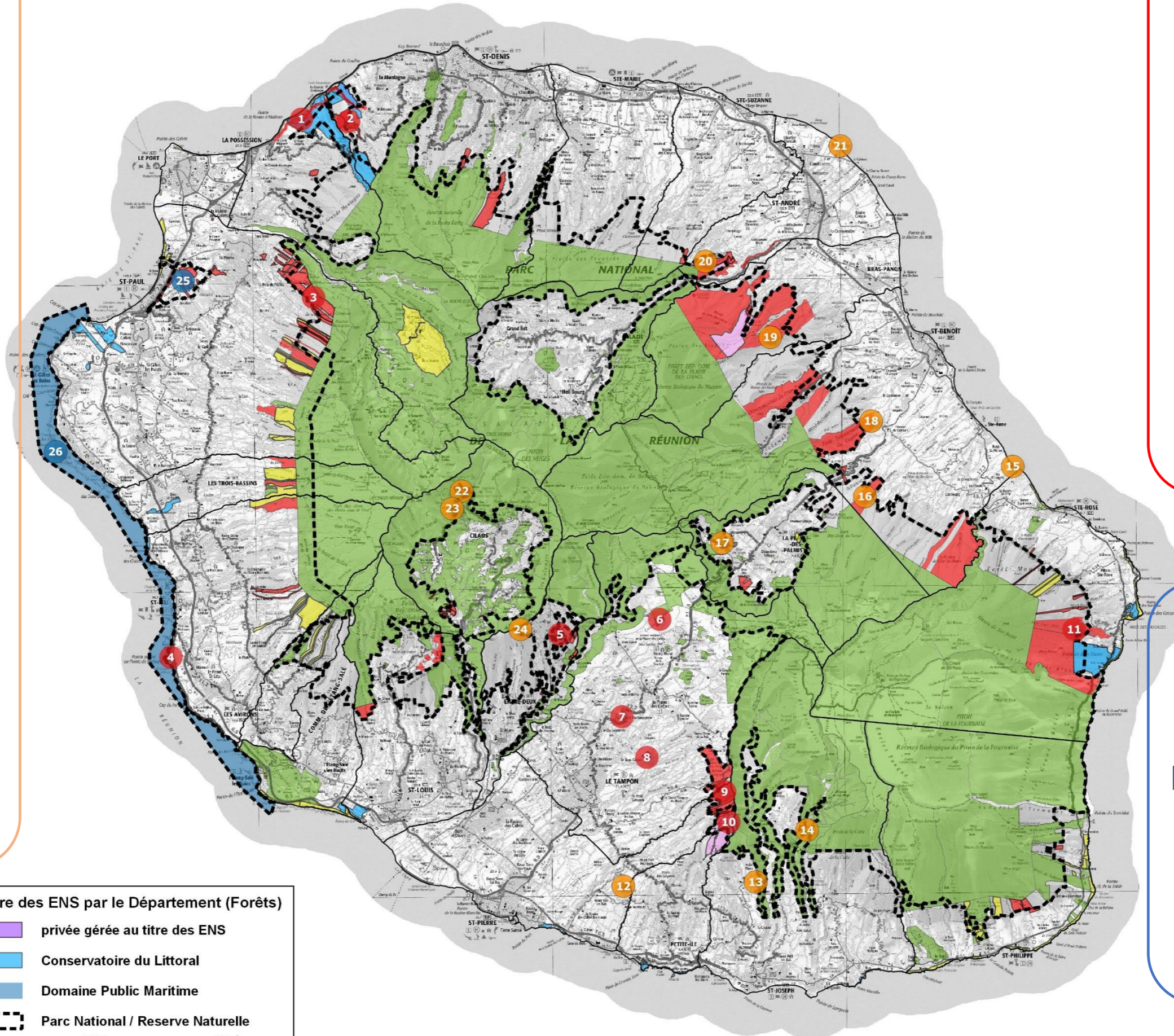
- 12 – Piton Mont-Vert  
(Gestion OMDAR)
- 13 – Forêt de la Plaine des Grègues  
(Gestion Asso. IRI)
- 14 – Cap Blanc /Riv. Langevin  
(Gestion AAPPMARS)
- 15 – Site Les Orangers (Ste-Anne)  
(Gestion ABDEC)
- 16 – Forêt de Ste-Marguerite  
(Gestion APMNEST)
- 17 – Forêt de la Petite Plaine  
(Gestion Plant'Ali)
- 18 – Forêt des Ravenales  
(Gestion ABDEC)
- 19 – Forêt Eden Liberia  
(Gestion APMEST)
- 20 – Forêt de Dioré  
(Gestion Asso. Allon Prend' Dioré en main)
- 21 – Site du Petit Etang  
(Gestion AAPPMASA)
- 22 – Ilet des Salazes (gestion Asso. Ilet des 3 Salazes)
- 23 – Ilet des Chicot (Gestion Asso. Ilet Chicots)
- 24 – Camp marron Dimitile  
Gestion Asso. Capitaine Dimitile)

## Espaces Naturels Sensibles gérés par la SPL EDDEN

- 1 – Chemin des Anglais
- 2 – Domaine Fleurié / Grande Chaloupe
- 3 – Forêt de Sans-Souci / Hauts de Bois de Nèfles
- 4- Salines de la Pointe au sel
- 5 – Propriétés Dptales de Dimitile
- 6 – Coteau de Brèdes
- 7 – Domaine Archambeaud
- 8 – Forêt de Ste-Thérèse
- 9 – Forêts de NDP et des Hauts de Mont-Vert
- 10 – Forêt de la Mare
- 11 – Forêt de Bois Blanc

## Espaces Naturels Sensibles gérés par des structures publiques

- Forêts départemento-domaniales (Gestion ONF)
- 25 – Réserve naturelle nationale de l'Étang St-Paul (GIP RNNETSP)
- 26 – Réserve naturelle nationale Marine (GIP R. Marine)



### Propriétés foncières gérées au titre des ENS par le Département (Forêts)

Départemento-domaniales	privée gérée au titre des ENS
Départementales	Conservatoire du Littoral
Domaniales	Domaine Public Maritime
Communales	Parc National / Réserve Naturelle

0 7,5 15 km