



*République Française*

*Saint-Denis le 07 JUL. 2022*

## ARRETE DTEN 2022\_9

### fermeture de sentiers, pistes et itinéraires de l'Espace Naturel Sensible de Bois-Blanc

#### LE PRESIDENT DU CONSEIL DEPARTEMENTAL

VU La loi n°82-213 du 2 mars 1982 relative aux droits et libertés des Communes, des Départements et des Régions,

VU La loi n°85-729 du 18 juillet 1985 relative aux Espaces Naturels Sensibles, modifiée,

VU Le code Général des Collectivités Territoriales,

VU La délibération du Conseil Général n°16 des 26 et 27 juin 1991 instituant à la Réunion le régime des Espaces Naturels Sensibles,

VU L'élection du Président du Conseil Départemental de la Réunion en date du 1er juillet 2021,

**CONSIDERANT** qu'il y a lieu d'assurer la sécurité du public,

### ARRÊTE

#### **ARTICLE 1 : Fermeture de sentiers**

Les sentiers de l'ENS de Bois-Blanc mentionnés sur la carte en annexe du présent arrêté sont actuellement fermés.

#### **ARTICLE 2 : Durée de la fermeture des sentiers.**

Les sentiers mentionnés en annexe du présent arrêté sont fermés jusqu'à nouvel ordre. Un arrêté de réouverture sera publié par la suite.

### **ARTICLE 3 : Information**

Le présent arrêté sera affiché à l'ensemble des départs de sentiers de l'ENS de Bois-Blanc.

### **ARTICLE 4 : Responsabilités**

Le Département dégage toute responsabilité concernant la transgression du présent arrêté, toute entorse se faisant alors aux risques et périls des intéressés eux-mêmes.

### **ARTICLE 7 : Sanctions**

Toute infraction au présent règlement sera constatée par procès-verbal et le contrevenant poursuivi conformément aux lois et règlements en vigueur.

### **ARTICLE 8 : Exécution**

Monsieur le Directeur Général des Services du Département est chargé de l'exécution du présent arrêté qui sera publié au recueil des actes administratifs du Département.

Saint Denis, le

07 JUIL. 2022

### **LE PRESIDENT DU CONSEIL DEPARTEMENTAL**

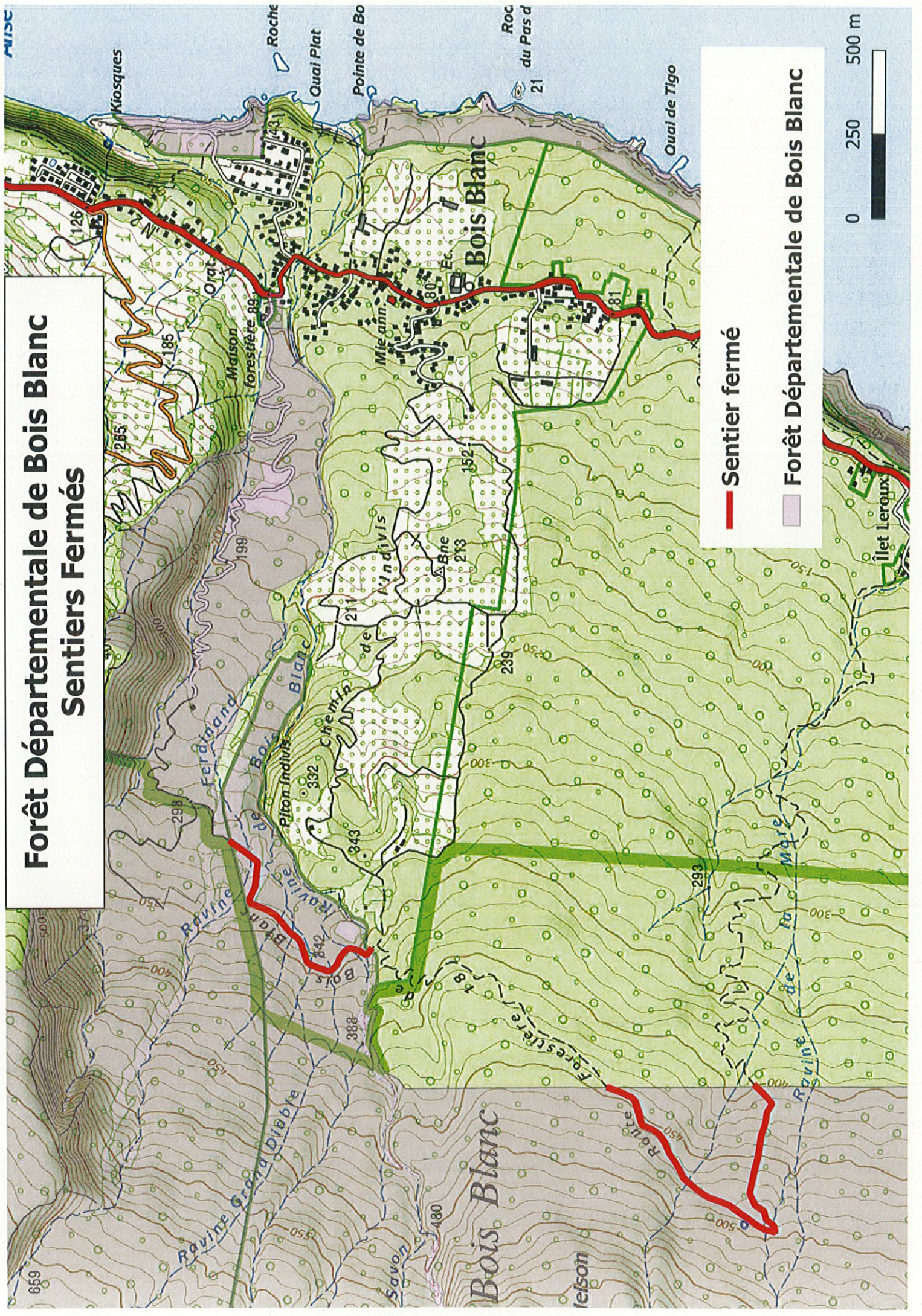
Le Directeur Général Adjoint  
du Pôle Développement *Pi*  
  
Frédéric GUHUR





# Forêt Départementale de Bois Blanc

## Sentiers Fermés



— Sentier fermé

— Forêt Départementale de Bois Blanc

0 250 500 m

