



# FÊTE DE LA NATURE

DU 12 AU 16 MAI 2016

Passionnés par Nature !

10<sup>ème</sup> édition



FÊTE

N



Programme sur [www.cg974.fr/nature](http://www.cg974.fr/nature)

Accès gratuit aux animations

**RESERVATION**  
**0262 97 59 59**

# Edito de la Présidente

« Passionné par Nature ! », signe la 10<sup>ème</sup> édition de la Fête de la nature.

Partenaire de la manifestation nationale, le Département de La Réunion est un acteur attendu chaque année pour l'organisation de la Fête de la Nature à La Réunion.

Depuis maintenant 10 ans, la Collectivité, principal propriétaire forestier de l'île, propose aux amoureux de la nature un programme varié, ludique et riche de découvertes, en s'appuyant sur son réseau de partenaires, gestionnaires de nos Espaces Naturels Sensibles.

Ainsi, la Collectivité départementale investit chaque année 10 millions d'euros pour la préservation et l'aménagement de plus de 100 000 hectares de milieux naturels. La thématique de ce 10<sup>ème</sup> anniversaire est propice à la valorisation des hommes et des femmes qui œuvrent au quotidien pour les préserver. C'est pourquoi, au travers de rencontres, de témoignages d'acteurs et de bénévoles, de temps de partage, de transmission de connaissances, vous apprécierez le travail quotidien mené par ces amoureux de la nature.

Du 12 au 16 mai, nous vous invitons à arpenter les milieux naturels de notre île, reconnus sur le plan planétaire comme prioritaires pour la conservation de la biodiversité.

Plus d'une cinquantaine de visites guidées gratuites sont proposées par la Collectivité.

Certains passionnés apprendront à reconnaître le chant des oiseaux, d'autres préféreront les bienfaits des "pieds de bois" aux vertus médicinales ou encore s'émerveilleront du monde sous-marin ou de celui des insectes ! Des animations comme l'initiation aux activités halieutiques, la découverte de l'équi-thérapie, la pratique de la course en montagne, sont également au programme et stimuleront la curiosité des petits et des grands aux quatre coins de l'île !

A l'occasion de cette édition 2016 de la Fête de la Nature, laissez vous surprendre et profitez pleinement des animations proposées !

*Nassimah Dindar*

Présidente du Conseil Départemental de La Réunion



# Les rencontres Natures en un clin d'oeil !

			Jeudi 12	Vendredi 13	Samedi 14	Dimanche 15	Lundi 16
région EST	Découverte de l'Equithérapie	Forêt de Dioré / Saint André		8h30 à 12h			
	Témoignage d'un équipier M. JOUAN				8h30 à 12h		
	L'Or vert du décor	Forêt Eden-Libéria / Bras-Panon	9h à 12h30		9h à 12h30		
	Histoire par nature	Forêt de Sainte Marguerite / Saint-Benoit		9h à 11h30		9h à 11h30	
région NORD	L'art de l'aménagement en espace naturel	Domaine Fleurié / La Montagne	9h à 12h				
	Un espace naturel haut en couleurs					9h à 12h	
	Les plantes du bien-être	Bas de La Rivière - Espace Reydellet (ancien collège) / Saint-Denis	10h à 12h 13h à 15h				
	Marcher...mais pas que ! Découverte d'un site chargé d'Histoire(s)	Chemin des Anglais / Grande-Chaloupe	9h à 15h		9h à 15h		
région OUEST	Garde de Réserve Naturelle, un Métier pour protéger la Nature	Réserve Naturelle Nationale de l'Etang de Saint-Paul Moulin à eau / Saint-Paul	10h30 à 11h30		10h30 à 11h30		
	Alon met propre ensemb : vous et nous pour une Nature qui vous accueille !				9h à 10h30		
	Des hommes aux jardins, découvrir la transition écologique des pratiques agricoles dans une réserve	Réserve Naturelle Nationale de l'Etang de Saint-Paul Tour des Roches / Saint-Paul	9h à 10h30	9h à 10h30			
	Animatrice du sentier sous marin, un métier, une passion	Réserve Naturelle Nationale Marine de La Réunion / Saint-Paul	10h à 11h 11h à 12h 13h à 14h	10h à 11h 11h à 12h 13h à 14h			
	Plantation d'espèces endémiques : quand le monde de l'entreprise oeuvre pour la nature	Forêt de Sans-Souci / Saint-Paul			9h à 15h		
	Un espace naturel entre Nature, Culture et Sport de pleine nature					9h à 15h	
	Passionnés par les Insectes	Le Musée du sel - La Pointe au Sel / Saint-Leu	10h à 12h 14h à 16h	10h à 12h 14h à 16h			
De la Nature aux Réunionnais : la route des pieds de bois aux vertus médicinales	Mascarin, Jardin Botanique de La Réunion / Saint-Leu		10h à 12h	10h à 12h	10h à 12h		
région SUD	Un Trésor à partager : la zone humide du Gol, une richesse exceptionnelle...mais vulnérable	Etang du Gol / Saint-Louis		14h à 17h	14h à 17h		
	Rallye découverte Environnement-Histoire, suivi d'un débat-partage	Dimitile, le Camp Marron / Entre-Deux		7h à 14h			7h à 14h
	Des Passionnés pour Une Nature	Piton Montvert / Saint-Pierre	9h à 11h30 14h à 16h30		9h à 11h30 14h à 16h30	9h à 11h30 14h à 16h30	
	Des Hommes au service du Patrimoine Mondial de l'Humanité	La forêt des Hauts de Mont Vert / Saint-Pierre		9h à 12h	9h à 12h		9h à 12h
	Vestige d'un patrimoine bâti et découverte d'un patrimoine naturel au coeur d'une ville	Domaine Archambeaud / Le Tampon			9h30 à 12h	9h30 à 12h	
	Des Hommes au service d'une biodiversité aquatique	Rivière Langevin / Saint-Joseph		9h à 15h	9h à 15h	9h à 12h	
	Les bienfaits des arbres	Ilet des Trois Salazes / Cilaos			9h30 à 16h	9h30 à 16h	9h30 à 16h



# Nouveautés

FÊTE DE LA  
NATURE

DU 12 AU 16 MAI 2016

Passionnés par Nature !  
10<sup>ème</sup> édition

FÊTE  
N

Programme sur [www.cg974.fr/nature](http://www.cg974.fr/nature)

Accès gratuit aux animations

RESERVATION  
0262 97 59 59



région EST

région SUD

			Jeudi 12	Vendredi 13	Samedi 14	Dimanche 15	Lundi 16
région EST	<b>Le sentier d'interprétation de la Petite Plaine : Forêt de « vert-tiges »</b>	Plaine des Palmistes / Forêt de la Petite Plaine				9h à 12h	
région SUD	<b>Le sentier botanique de Mare Longue : endémisme et luxuriance</b>	Saint-Philippe / Mare Longue		9h à 12h			9h à 12h
	<b>Le sentier d'interprétation de Bon Accueil : une constellation forestière</b>	Saint-Louis / Forêt des Makes		9h à 12h	9h à 12h		

Plaine des Palmistes | Forêt de la Petite Plaine

**Le sentier d'interprétation de la Petite Plaine : Forêt de « vert-tiges »**

Historique du site, sensibilisation à la préservation de l'Environnement et description du rôle de l'ONF, le métier de Forestier

- ▷ tout public : di 15
- ▷ 9h à 12h

avec L'OFFICE NATIONAL DES FORÊTS (ONF)

**Le sentier botanique de Mare Longue : endémisme et luxuriance**

Volcanisme actif, colonisation des laves, constitution d'une forêt de bois de couleurs et le métier de forestier

- ▷ tout public : ve 13, lu 16
- ▷ 9h à 12h

avec L'OFFICE NATIONAL DES FORÊTS (ONF)

Saint-Philippe | Mare Longue

**Le sentier d'interprétation de Bon Accueil : une constellation forestière**

Historique du site, description du bois de Bon Accueil, sensibilisation à l'environnement approche de la forêt humide de montagne au travers des différents rôles de l'eau, description du rôle de l'ONF, le métier de Forestier

- ▷ tout public : ve 13, sa 14
- ▷ 9h à 12h

avec L'OFFICE NATIONAL DES FORÊTS (ONF)

Saint-Louis | Forêt des Makes

RESERVATION

0262 97 59 59



Saint-André | Forêt de Dioré

Une Passion grandeur Nature

Découverte de l'Equithérapie (jeux, soins, ...)  
 ▷ tout public : ve 13  
 ▶ 8h30 à 12h

Témoignage d'un équipier, M. JOUAN, un homme de terrain  
 ▷ tout public : sa 14  
 ▶ 8h30 à 12h

avec L'ASSOCIATION ALLON PREN' DIORÉ EN MAIN

Bras-Panon | Forêt Eden-Libéria

L'Or vert du décor

Découverte d'un chantier d'entretien sur un site naturel, visite guidée sur l'histoire des lieux et vente de plantules  
 ▷ tout public : je 12, sa 14  
 ▶ 9h à 12h30

avec L'ASSOCIATION POUR LA PROTECTION DES MILIEUX NATURELS DE L'EST (APMNEST)

Saint-Benoît | Forêt Ste Marguerite

Histoire par nature

Visite d'une zone de restauration écologique et d'une pépinière de plantes adaptées à la Forêt humide de moyenne altitude  
 ▷ tout public : ve 13, di 15  
 ▶ 9h à 11h30

avec L'ASSOCIATION POUR LA PROTECTION DES MILIEUX NATURELS DE L'EST (APMNEST)



Histoire et découverte des plantes

L'art de l'aménagement d'un espace naturel  
 ▷ tout public : je 12  
 ▶ 9h à 12h

Un espace naturel haut en couleurs  
 ▷ tout public : di 15  
 ▶ 9h à 12h

avec LE CONSERVATOIRE RÉGIONAL D'ESPACES NATURELS - GROUPEMENT POUR LA CONSERVATION DE L'ENVIRONNEMENT ET L'INSERTION PROFESSIONNELLE

La Montagne | Domaine Fleurié

Marcher...mais pas que !  
 Découverte d'un site chargé d'Histoire(s)

Une visite sur le chemin des Anglais, un regard croisé sur la perception des plantes par les Engagés au 19<sup>ème</sup> siècle (visite du Lazaret, exposition «métissage Végétal»)  
 ▷ tout public : je 12, sa 14  
 ▶ 9h à 15h  
 ▶ prévoir un pique-nique

avec LE CONSERVATOIRE RÉGIONAL D'ESPACES NATURELS - GROUPEMENT POUR LA CONSERVATION DE L'ENVIRONNEMENT ET L'INSERTION PROFESSIONNELLE

Grande Chaloupe | Chemin des Anglais

Les plantes du bien-être

Une balade d'herborisation pour découvrir des plantes et des arbres aux vertus médicinales  
 ▷ tout public : je 12  
 ▶ 10h à 12h et 13h à 15h

avec MASCARIN, JARDIN BOTANIQUE DE LA RÉUNION

Saint-Denis | Bas de la Rivière - Espace Reydelle (ancien collège)

RESERVATION

0262 97 59 59



Saint-Leu | La Pointe au Sel

### Passionnés par les Insectes

Ateliers de découverte du monde des Insectes

▷ tout public : je 12, ve 13  
▶ 10h à 12h et 14h à 16h

avec LE MUSÉE DU SEL



### Animatrice du sentier sous marin, un métier, une passion

Visites guidées du lagon de l'Ermitage sur le sentier sous marin

▷ enfants à partir de 8 ans : je 12, ve 13  
▶ 10h à 11h et 11h à 12h et 13h à 14h  
▶ prévoir masque, palmes et tuba

avec LA RÉSERVE NATURELLE NATIONALE MARINE DE LA RÉUNION

Saint-Paul | Plage de l'Ermitage

Saint-Paul | Réserve Naturelle Nationale de l'Etang de Saint-Paul - Tour des Roches

### Des hommes aux jardins, découvrir la transition écologique des pratiques agricoles dans une Réserve

En compagnie de deux éco-gardes, découvrez la transition écologique des pratiques agricoles dans le fond du jardin de l'étang

▷ tout public : je 12, ve 13  
▶ 9h à 10h30

avec LA RÉSERVE NATURELLE NATIONALE DE L'ETANG DE SAINT-PAUL



### De la Nature aux Réunionnais : la route des pieds de bois aux vertus médicinales

- Découverte de plantes médicinales des trois collections du Jardin.
  - Ateliers de semis et de bouturage
- ▷ tout public : ve 13, sa 14, di 15  
▶ 10h à 12h

avec MASCARIN, JARDIN BOTANIQUE DE LA RÉUNION

Saint-Leu | Mascarin, Jardin Botanique de La Réunion

Saint-Paul | Réserve Naturelle Nationale de l'Etang de Saint-Paul - Moulin à eau

### Garde de Réserve Naturelle, un Métier pour protéger la Nature

Venez découvrir les personnes qui protègent la nature.

▷ tout public : je 12, sa 14  
▶ 10h30 à 11h30

avec LA RÉSERVE NATURELLE NATIONALE DE L'ETANG DE SAINT-PAUL



### Alon met propre ensemb : vous et nous pour une Nature qui vous accueille !

Etre passionné c'est aussi prendre soin ! Les agents de la Réserve Naturelle vous attendent pour une opération de collecte de capsules et de divers déchets sur le site du Moulin à eau

▷ tout public : sa 14  
▶ 9h à 10h30

avec LA RÉSERVE NATURELLE NATIONALE DE L'ETANG DE SAINT-PAUL



### La Nature, vestige de l'Histoire, lieu d'apprentissage, espace d'expression

Plantation d'espèces endémiques : quand le monde de l'entreprise oeuvre pour la nature

▷ tout public : sa 14  
▶ 9h à 15h  
▶ prévoir un pique-nique

Un espace naturel entre Nature, Culture et Sport de pleine nature

▷ tout public : di 15  
▶ 9h à 15h  
▶ prévoir un pique-nique

avec LE CONSERVATOIRE RÉGIONAL D'ESPACES NATURELS - GROUPEMENT POUR LA CONSERVATION DE L'ENVIRONNEMENT ET L'INSERTION PROFESSIONNELLE

Saint-Paul | Forêt de Sans -Souci

RESERVATION

0262 97 59 59



Saint-Louis | Etang du Gol

### Un Trésor à Partager : la zone humide du Gol, une richesse exceptionnelle... mais vulnérable

Visites guidées et observation des oiseaux :  
partage d'une passion

▷ tout public : ve 13, sa 14 avec la SEOR

(Société Ornithologique de La Réunion)

▶ 14h à 17h

avec LE CONSERVATOIRE RÉGIONAL  
D'ESPACES NATURELS - GROUPEMENT POUR  
LA CONSERVATION DE L'ENVIRONNEMENT ET  
L'INSERTION PROFESSIONNELLE

Entre-Deux | Dimitile, le Camp Marron

### Rallye découverte Environnement-Histoire, suivi d'un débat-partage

Randonnée et jeux d'équipes à la recherche d'indices ! Venez sur le site avec une représentation de la Nature, telle que vous la voyez : photo, dessin, objet ou autre.

▷ tout public : ve 13, lu 16

▶ 7h à 14h

▶ Pique-nique à 18 euros (sur réservation)

avec L'ASSOCIATION Le CAPITAINE DIMITILE

Saint-Pierre | Piton Montvert

### Des Passionnés pour Une Nature

• Visites du site et échanges avec l'équipe de terrain sur les techniques d'entretien, de préservation et de valorisation de ce cocon végétal

• Expo photos sur le monde «Du Tout Petit»  
▷ tout public : je 12, sa 14, di 15  
▶ 9h à 11h30 et 14h30 à 16h30

avec L'OFFICE MUNICIPAL DE DÉVELOPPEMENT  
AGRICOLE ET RURAL (OMDAR)

Saint-Pierre | La forêt des Hauts de Mont Vert

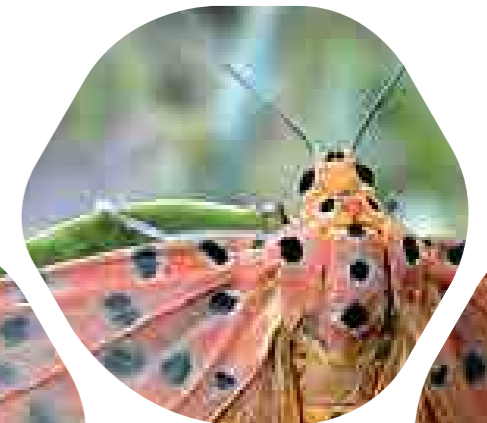
### Des Hommes au service du Patrimoine Mondial de l'Humanité

Visites et découverte du travail des hommes pour la préservation d'un Patrimoine d'exception

▷ tout public : ve 13, sa 14, lu 16  
▶ 9h à 12h

avec LE CONSERVATOIRE RÉGIONAL  
D'ESPACES NATURELS - GROUPEMENT POUR  
LA CONSERVATION DE L'ENVIRONNEMENT ET  
L'INSERTION PROFESSIONNELLE

région SUD



### Des Hommes au service d'une biodiversité aquatique : la Berge de la rivière Langevin

Rencontres de professionnels et de bénévoles partageant la même passion pour préserver et donner vie à la berge de la Rivière Langevin

▷ tout public : ve 13, sa 14

▶ 9h à 15h et activités de pêche l'après-midi

▶ prévoir un pique-nique

▷ tout public : di 15

▶ 9h à 12h

avec la FÉDÉRATION DÉPARTEMENTALE DE  
PÊCHE ET DE PROTECTION DEUX MILIEUX  
AQUATIQUES DE LA RÉUNION

Saint-Joseph | Rivière Langevin

### Les bienfaits des arbres

Accueil personnalisé avec tisane. Découverte de l'histoire de l'ancien propriétaire des lieux, Frère Gimalac, passionné par la Nature et visionnaire sur la diversification des plantes

▷ tout public : ve 13, sa 14, di 15

▶ 9h30 à 16h

▶ Pique-nique à 12 euros (sur réservation)

avec L'ASSOCIATION DES TROIS SALAZES

Cilaos | Ilet des Trois Salazes

### Vestige d'un patrimoine bâti et découverte d'un patrimoine naturel au coeur d'une ville

Visite et histoire de cet Espace Naturel Sensible

▷ tout public : sa 14, di 15

▶ 9h30 à 12h

avec LE CONSERVATOIRE RÉGIONAL  
D'ESPACES NATURELS - GROUPEMENT POUR  
LA CONSERVATION DE L'ENVIRONNEMENT ET  
L'INSERTION PROFESSIONNELLE

Le Tampon | Domaine Archambeaud

RESERVATION

0262 97 59 59





# CALENDRIER

## Jeudi 12

9h à 10h30

**Des hommes aux jardins, découvrir la transition écologique des pratiques agricoles dans une réserve**

Saint-Paul ➔ Réserve Naturelle Nationale de l'Etang de Saint-Paul - Tour des Roches

9h à 11h30

14h à 16h30

**Des Passionnés pour Une Nature**

Saint-Pierre ➔ Piton Montvert

9h à 12h

**L'art de l'aménagement en espace naturel**

La Montagne ➔ Domaine Fleurié

9h à 12h30

**L'Or vert du décor**

Bras-Panon ➔ Forêt Eden-Libéria

9h à 15h

**Marcher...mais pas que !**

**Découverte d'un site chargé d'Histoire(s)**

Grande Chaloupe ➔ Chemin des Anglais

10h à 11h

11h à 12h

13h à 14h

**Animatrice du sentier sous marin, un métier, une passion**

Saint-Paul ➔ Plage de l'Ermitage

10h à 12h

13h à 15h

**Les Plantes du bien-être**

Saint-Denis ➔ Bas de la Rivière

Saint-Denis - Espace Reydellet (ancien collège)

10h à 12h

14h à 16h

**Passionnés par les Insectes**

Saint-Leu ➔ Pointe au Sel - Musée du Sel

10h30 à 11h30

**Garde de Réserve Naturelle, un Métier pour Protéger la Nature**

Saint-Paul ➔ Réserve Naturelle Natioanle de l'Etang de Saint-Paul - Moulin à eau

## Vendredi 13

7h à 14h

**Rallye découverte Environnement-Histoire, suivi d'un Débat-partage**

Entre-deux ➔ Dimitie, le Camp Marron

8h à 16h

**Les bienfaits des arbres**

Cilaos ➔ Ilet des Trois Salazes

8h30 à 12h

**Découverte de l'Equithérapie (jeux, soins, ...)**

Saint-André ➔ Forêt de Dioré

9h à 10h30

**Des hommes aux jardins, découvrir la transition écologique des pratiques agricoles dans une réserve**

Saint-Paul ➔ Réserve Naturelle Nationale de l'Etang de Saint-Paul - Tour des Roches

9h à 11h30

**Histoire par nature**

Saint-Benoit ➔ Forêt Ste Marguerite

9h à 12h

**Des Hommes au service du Patrimoine Mondial de l'Humanité**

Saint-Pierre ➔ La forêt des Hauts de Mont Vert

9h à 15h

**Des Hommes au service d'une biodiversité aquatique**

Saint-Joseph ➔ Rivière Langevin

10h à 11h

11h à 12h

13h à 14h

**Animatrice du sentier sous marin, un métier, une passion**

Saint-Paul ➔ Réserve Naturelle Marine de La Réunion

10h à 12h

14h à 16h

**Passionnés par les Insectes**

Saint-Leu ➔ Pointe au Sel - Musée du Sel

10h à 12h

**De la Nature aux Réunionnais : la route des pieds de bois aux vertus médicinales**

Saint-Leu ➔ Mascarin, Jardin Botanique de La Réunion

14h à 17h

**Un Trésor à Partager : la zone humide du Gol, une richesse exceptionnelle...mais vulnérable. Observation des oiseaux.**

Saint-Louis ➔ Etang du Gol

## Samedi 14

9h30 à 16h

**Les bienfaits des arbres**

Cilaos ➔ Ilet des Trois Salazes

8h30 à 12h

**Témoignage d'un équipier M. JOUAN, homme de terrain**

Saint-André ➔ Forêt de Dioré

9h à 10h30

**Alon met propre ensemb**

Saint-Paul ➔ Réserve Naturelle Nationale de l'Etang de Saint-Paul - Moulin à eau

9h à 11h30 et 14h à 16h30

**Des Passionnés pour Une Nature**

Saint-Pierre ➔ Piton Montvert

9h à 12h

**Des Hommes au service du Patrimoine Mondial de l'Humanité**

Saint-Pierre ➔ La forêt des Hauts de Mont Vert

9h à 12h30

**L'Or vert du décor**

Bras-Panon ➔ Forêt Eden-Libéria

9h à 15h

**Marcher...mais pas que ! Découverte d'un site chargé d'Histoire(s)**

Grande Chaloupe ➔ Chemin des Anglais

9h à 15h

**Des Hommes au service d'une biodiversité aquatique. Activités de pêche.**

Saint-Joseph ➔ Rivière Langevin

9h à 15h

**Plantation d'espèces endémiques : quand le monde de l'entreprise oeuvre pour la nature**

Saint-Paul ➔ Forêt de Sans -Souci

9h30 à 12h

**Vestige d'un patrimoine bâti et découverte d'un patrimoine naturel au coeur d'une ville**

Le Tampon ➔ Domaine Archambeaud

10h à 12h

**De la Nature aux Réunionnais : la route des pieds de bois aux vertus médicinales**

Saint-Leu ➔ Mascarin, Jardin Botanique de La Réunion

10h30 à 11h30

**Garde de Réserve Naturelle, un Métier pour Protéger la Nature**

Saint-Paul ➔ Réserve Naturelle Naturelle de l'Etang de Saint-Paul - Moulin à eau

14h à 17h

**Un Trésor à Partager : la zone humide du Gol, une richesse exceptionnelle...mais vulnérable. Observation des oiseaux.**

Saint-Louis ➔ Etang du Gol

## Dimanche 15

9h30 à 16h

**Les bienfaits des arbres**

Cilaos ➔ Ilet des Trois Salazes

9h à 11h30

14h à 16h30

**Des Passionnés pour Une Nature**

Saint-Pierre ➔ Piton Montvert

9h à 11h30

**Histoire par nature**

Saint-Benoit ➔ Forêt Ste Marguerite

9h à 12h

**Un espace naturel haut en couleurs**

La Montagne ➔ Domaine Fleurié

9h à 12h

**Des Hommes au service d'une biodiversité aquatique.**

Saint-Joseph ➔ Rivière Langevin

9h à 15h

**Un espace naturel entre Nature, Culture et Sport de pleine nature**

Saint-Paul ➔ Forêt de Sans -Souci

9h30 à 12h

**Vestige d'un patrimoine bâti et découverte d'un patrimoine naturel au coeur d'une ville**

Le Tampon ➔ Domaine Archambeaud

10h à 12h

**De la Nature aux Réunionnais : la route des pieds de bois aux vertus médicinales**

Saint-Leu ➔ Mascarin, Jardin Botanique de La Réunion

## Lundi 16

7h à 14h

**Rallye découverte Environnement-Histoire, suivi d'un débat-partage.**

Entre-deux ➔ Dimitie, Camp Marron

9h à 12h

**Des Hommes au service du Patrimoine Mondial de l'Humanité**

Saint-Pierre ➔ La forêt des Hauts de Mont Vert

RESERVATION

0262 97 59 59



# REMERCIEMENTS

## à nos Gardiens de la biodiversité,

partenaires de la préservation et valorisation des milieux naturels de l'île et créateurs du programme Fête de la Nature 2016

- ASSOCIATION ALLON PREN' DIORÉ EN MAIN
- ASSOCIATION POUR LA PROTECTION DES MILIEUX NATURELS DE L'EST (APMNEST)



- CONSERVATOIRE D'ESPACES NATURELS DE LA RÉUNION, GROUPEMENT POUR LA CONSERVATION DE L'ENVIRONNEMENT ET DE L'INSERTION PROFESSIONNELLE (CEN-GCEIP)
  - ASSOCIATION LE CAPITAINE DIMITILE
  - OFFICE MUNICIPAL DE DÉVELOPPEMENT AGRICOLE ET RURAL (OMDAR)
- FÉDÉRATION DÉPARTEMENTALE DE PÊCHE ET DE PROTECTION DU MILIEU AQUATIQUE DE LA RÉUNION
  - ASSOCIATION DES TROIS SALAZES



- CONSERVATOIRE D'ESPACES NATURELS DE LA RÉUNION, GROUPEMENT POUR LA CONSERVATION DE L'ENVIRONNEMENT ET DE L'INSERTION PROFESSIONNELLE (CEN-GCEIP)
  - MASCARIN, JARDIN BOTANIQUE DE LA RÉUNION



- CONSERVATOIRE D'ESPACES NATURELS DE LA RÉUNION, GROUPEMENT POUR LA CONSERVATION DE L'ENVIRONNEMENT ET DE L'INSERTION PROFESSIONNELLE (CEN-GCEIP)
  - RÉSERVE NATURELLE NATIONALE DE L'ÉTANG DE ST-PAUL
  - RÉSERVE NATURELLE NATIONALE MARINE DE LA RÉUNION
    - MUSÉE DU SEL
  - MASCARIN, JARDIN BOTANIQUE DE LA RÉUNION





ESPACES  
NATURELS  
SENSIBLES



DEPARTEMENT  
de la  
**Reunion**  
www.974.fr

conception graphique : Sonia FRANCOISE  
crédit photos : Lorenzo SAINT-SAUVEUR - Bruno BAMBA - Sonia FRANCOISE - Nicolas VITRY - Jean-Claude DELGARD