

FÊTE DE LA NATURE

DU 12 AU 16 MAI 2016

Passionnés par Nature

10^{ème} édition

DOSSIER DE PRESSE

Communication du Conseil Départemental

Tél. : 0262 21 86 30

Fax : 0262 21 39 45

Michèle Bénard

0692 974 772

michele.benard@cg974.fr

FÊTE

N

DU

ESPACES
NATURELS
SENSIBLES



LUNDI 09 MAI 2016 À 10H

MOT DE LA PRÉSIDENTE



NOTES

« Passionné par Nature », signe la 10^{ème} édition de la Fête de la nature.

Partenaire de la manifestation nationale, le Département de La Réunion est un acteur attendu chaque année pour l'organisation de la Fête de la Nature à La Réunion.

Depuis maintenant 10 ans, la Collectivité, principal propriétaire forestier de l'île, propose aux amoureux de la nature un programme varié, ludique et riche de découvertes, en s'appuyant sur son réseau de partenaires, gestionnaires de nos Espaces Naturels Sensibles.

Ainsi, la Collectivité départementale investit chaque année 10 millions d'euros pour la préservation et l'aménagement de plus de 100 000 hectares de milieux naturels. La thématique de ce 10^{ème} anniversaire est propice à la valorisation des hommes et des femmes qui œuvrent au quotidien pour les préserver. C'est pourquoi, au travers de rencontres, de témoignages d'acteurs et de bénévoles, de temps de partage, de transmission de connaissances, vous apprécierez le travail quotidien mené par ces amoureux de la nature.

Du 12 au 16 mai, nous vous invitons à arpenter les milieux naturels de notre île, reconnus sur le plan planétaire comme prioritaires pour la conservation de la biodiversité.

Plus d'une cinquantaine de visites guidées gratuites sont proposées par la Collectivité.

Certains passionnés apprendront à reconnaître le chant des oiseaux, d'autres préféreront les bienfaits des «pieds de bois» aux vertus médicinales ou encore s'émerveilleront du monde sous-marin ou de celui des insectes ! Des animations comme l'initiation aux activités halieutiques, la découverte de l'équi-thérapie, la pratique de la course en montagne, sont également au programme et stimuleront la curiosité des petits et des grands aux quatre coins de l'île !

A l'occasion de cette édition 2016 de la Fête de la Nature, laissez vous surprendre et profitez pleinement des animations proposées !

Nassimah Dindar
Présidente du Conseil Départemental de La Réunion



LA POLITIQUE DES ESPACES NATURELS SENSIBLES (E.N.S.) DU CONSEIL DÉPARTEMENTAL,



NOTES

un outil pour la préservation des milieux naturels exceptionnels de l'île, uniques au monde

Haut lieu de **l'endémisme**, reconnue sur le plan planétaire comme prioritaire en terme de conservation de la biodiversité, La Réunion est également connue pour **la fragilité de ses milieux naturels**.

Conscient des menaces qui pèsent sur ces espaces fragiles et exceptionnels, représentatifs des milieux diversifiés du patrimoine remarquable de notre île, **le Conseil départemental a décidé de développer une politique ambitieuse de préservation et de valorisation des espaces naturels**.

Acteur majeur dans la protection de la biodiversité de La Réunion et principal propriétaire forestier de l'île (95% des forêts), **la Collectivité départementale met ainsi en œuvre une gestion durable de son patrimoine naturel** : elle **protège** les milieux et paysages exceptionnels en assurant leur valorisation, aménagement et ouverture à tous les publics, la promotion de l'emploi et de l'activité économique et agricole, et l'émergence de comportements «citoyens» au travers d'actions **d'éducation** et de **sensibilisation**.

La politique des E.N.S. repose sur 3 objectifs généraux :

- ▶ la **protection et la valorisation** du patrimoine naturel présentant une valeur patrimoniale sur le plan écologique ou paysager ;
- ▶ **l'ouverture au public** des sites pour permettre une appropriation de ce patrimoine par le plus grand nombre ;
- ▶ la préservation de l'environnement au service de **l'insertion des publics en difficulté**.



Menée depuis plus de 20 ans, cette politique ambitieuse a permis de maintenir en bon état de conservation **plus de 100 000 ha d'Espaces Naturels**, constitués en grande partie de forêts, mais couvrant également une grande variété de milieux remarquables : prairies, zones humides, ravines, récifs coralliens.

NOTES

LE DÉPARTEMENT DE LA RÉUNION INVESTIT 10 MILLIONS D'EUROS POUR LE PATRIMOINE NATUREL.

Près de 10 millions d'euros sont consacrés chaque année à la préservation des espèces endémiques, à la lutte contre les espèces invasives, à la réalisation d'aménagements pour l'accueil du public et à la sensibilisation de tous. Le Département est ainsi le principal financeur aux côtés de l'Europe de la gestion des forêts et des milieux naturels.

LE CLASSEMENT, EN RÉSERVES NATIONALES (RÉSERVE DE L'ÉTANG DE SAINT-PAUL ET RÉSERVE MARINE) **ET L'INSCRIPTION DE L'ÎLE AU PATRIMOINE MONDIAL DE L'HUMANITÉ** sont d'ailleurs venus consacrer l'action volontariste de la Collectivité départementale, en reconnaissant non seulement la valeur exceptionnelle universelle de nos milieux naturels mais aussi les efforts menés jusqu'alors pour leur conservation.

LA FÊTE DE LA NATURE,

une manifestation nationale portée localement par le Département

Créée en 2007 à l'initiative du Comité Français de l'Union Internationale de Conservation de la Nature (UICN) et du magazine Terre Sauvage, cette manifestation nationale a pour objectif de célébrer la nature en vue de :

- sensibiliser le public aux enjeux de protection de la biodiversité et de leur responsabilité dans la conservation,
- convier le public à partager un moment privilégié et convivial au cœur du patrimoine naturel,
- comprendre les enjeux d'un patrimoine naturel unique et préserver son île,
- fêter la journée internationale de la Biodiversité.

Des milliers de manifestations gratuites sont organisées par les associations de conservation et d'éducation à la nature, les collectivités locales, les établissements scolaires... sur tout le territoire français, en métropole et en Outre-mer.

Partenaire de la manifestation nationale, depuis maintenant 10ans, le Département est un acteur attendu chaque année pour l'organisation de la fête de la Nature à La Réunion.



Une 10^{ème} édition placée sous le thème « Passionnés par Nature »...



NOTES

La 10^{ème} édition de la Fête de la Nature 2016 mettra en lumière les hommes et les femmes qui œuvrent pour la nature au quotidien. Elle se déroulera à La Réunion du 12 au 16 mai 2016 et en métropole du 18 au 22 mai 2016.

Des portraits de métiers « environnement » sont à découvrir sur la web télé et télé kréol, site internet de la collectivité : « Passionnés par Nature », une thématique propice à la mise en exergue **d'hommes** et de **femmes** qui œuvrent au quotidien pour la nature, de **vocations**, de spécialités, **d'engagements** et **d'actions** qui pourront donner lieu à des rencontres, à des **témoignages** d'acteurs et de bénévoles, des temps de **partage**, de **transmission** de connaissances pour comprendre et dialoguer avec la Nature....

Le Département propose un programme de visites guidées gratuites et de temps d'échanges **sur ses Espaces Naturels Sensibles, ses forêts, ses récifs coralliens et bien d'autres joyaux de son patrimoine naturel, répartis sur toute l'île**, grâce à la mobilisation de son réseau de gestionnaires d'Espaces naturels sensibles.

Le programme des rencontres Natures

Les amoureux de la nature seront sensibles aux charmes et à la magie des lieux au travers d'une **cinquantaine d'animations originales et variées** aux quatre coins de l'île :

- récits, jeu de pistes, visites guidées floristiques et historiques,
- animations halieutiques, équithérapie, exposition photos sur le monde du tout petit,
- découverte des métiers de la nature, des hommes de terrain,
- atelier de découverte du monde des insectes,
- action de nettoyage des déchets dans le milieu naturel,
- observation des oiseaux,
- pratique de sport de pleine nature : course en montagne
- ateliers de semi et de bouturage, de transmission des connaissances et du savoir-faire liés aux plantes médicinales, de tisanes, au compost ...

Des plantules indigènes seront mises à la vente.
Un « pique-nique créole » sur réservation sera proposé par certains gestionnaires pour bien finir les journées conviviales et familiales !

19 sites sont à découvrir.

RESERVATION

0262 97 59 59



Les partenaires de la manifestation



NOTES

Douze (12) partenaires mobilisés :

- Association Allon Pren' Dioré En Main
- Association pour la Protection des Milieux Naturels de l'EST_ APMNEST
- Conservatoire d'Espaces Naturels de La Réunion, Groupement pour la Conservation de l'Environnement et de l'Insertion Professionnel_CEN-GCEIP
- Mascarin, Jardin Botanique de La Réunion
- Réserve Naturelle Nationale de l'Etang St-Paul - Mairie de Saint-Paul
- Réserve Naturelle Nationale Marine de La Réunion
- Musée du Sel
- Association Le Capitaine Dimitile
- Office Municipal de Développement Agricole et Rural _ OMDAR
- Fédération Départementale de Pêche et de Protection du Milieu Aquatique de La Réunion
- Association des Trois Salazes
- Office National des Forêts (ONF)

Quelques chiffres

	Nombre de sites ouverts	Nombre de visites guidées	Nombre de visiteurs
2007 : 1 ^{ère} édition	05	06	290
2011 : 5 ^{ème} édition	17	35	525
2016 : 10 ^{ème} édition	19	52	



Une Passion grandeur Nature

Découverte de l'Equithérapie (jeux, soins, ...)
 ▷ tout public : ve 13
 ▶ 8h30 à 12h

Témoignage d'un équipier, M. JOUAN, un homme de terrain
 ▷ tout public : sa 14
 ▶ 8h30 à 12h

avec L'ASSOCIATION ALLON PREN' DIORÉ EN MAIN



Histoire et découverte des plantes

L'art de l'aménagement d'un espace naturel
 ▷ tout public : je 12
 ▶ 9h à 12h

Un espace naturel haut en couleurs
 ▷ tout public : di 15
 ▶ 9h à 12h

avec LE CONSERVATOIRE RÉGIONAL
 D'ESPACES NATURELS - GROUPEMENT POUR
 LA CONSERVATION DE L'ENVIRONNEMENT ET
 L'INSERTION PROFESSIONNELLE

La Montagne | Domaine Fleurié



Marcher... mais pas que ! Découverte d'un site chargé d'Histoire(s)

Une visite sur le chemin des Anglais, un regard croisé sur la perception des plantes par les Engagés au 19^{ème} siècle (visite du Lazaret, exposition « métissage Végétal »)
 ▷ tout public : je 12, sa 14
 ▶ 9h à 15h
 ▶ prévoir un pique-nique

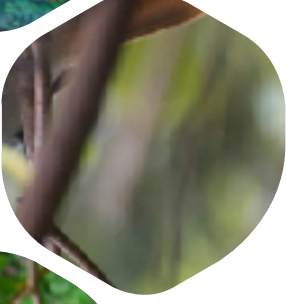
avec LE CONSERVATOIRE RÉGIONAL
 D'ESPACES NATURELS - GROUPEMENT POUR
 LA CONSERVATION DE L'ENVIRONNEMENT ET
 L'INSERTION PROFESSIONNELLE

Grande Chaloupe | Chemin des Anglais

L'Or vert du décor

Découverte d'un chantier d'entretien sur un site naturel, visite guidée sur l'histoire des lieux et vente de plantules
 ▷ tout public : je 12, sa 14
 ▶ 9h à 12h30

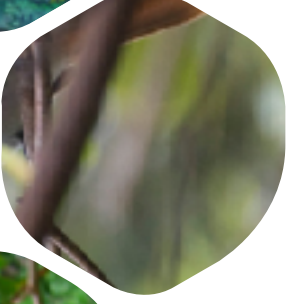
avec L'ASSOCIATION POUR LA PROTECTION DES MILIEUX NATURELS DE L'EST (APMNEST)



Histoire par nature

Visite d'une zone de restauration écologique et d'une pépinière de plantes adaptées à la Forêt humide de moyenne altitude
 ▷ tout public : ve 13, di 15
 ▶ 9h à 11h30

avec L'ASSOCIATION POUR LA PROTECTION DES MILIEUX NATURELS DE L'EST (APMNEST)



Les plantes du bien-être

Une balade d'herborisation pour découvrir des plantes et des arbres aux vertus médicinales
 ▷ tout public : je 12
 ▶ 10h à 12h et 13h à 15h

avec MASCARIN, JARDIN BOTANIQUE DE LA RÉUNION

Saint-Denis | Bas de la Rivière - Espace Reydellet (ancien collège)

Le sentier d'interprétation de la Petite Plaine : Forêt de « vert-tiges »

Historique du site, sensibilisation à la préservation de l'Environnement et description du rôle de l'ONF, le métier de Forestier

▷ tout public : di 15
 ▶ 9h à 12h

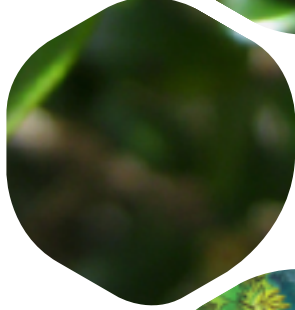
avec L'OFFICE NATIONAL DES FORÊTS (ONF)

Saint-Paul | Réserve Naturelle Nationale de l'Étang de Saint-Paul - Tour des Roches

Des hommes aux jardins, découvrir la transition écologique des pratiques agricoles dans une Réserve

En compagnie de deux éco-gardes, découvrez la transition écologique des pratiques agricoles dans le fond du jardin de l'étang
 ▷ tout public : je 12, ve 13
 ▶ 9h à 10h30

avec LA RÉSERVE NATURELLE NATIONALE DE L'ÉTANG DE SAINT-PAUL



De la Nature aux Réunionnais : la route des pieds de bois aux vertus médicinales

- Découverte de plantes médicinales des trois collections du Jardin.
 - Ateliers de semis et de bouturage
- ▷ tout public : ve 13, sa 14, di 15
 ▶ 10h à 12h

avec MASCARIN, JARDIN BOTANIQUE DE LA RÉUNION

Saint-Leu | Mascarin, Jardin Botanique de La Réunion

Saint-Leu | La Pointe au Sel Passionnés par les Insectes

Ateliers de découverte du monde des Insectes
 ▷ tout public : je 12, ve 13
 ▶ 10h à 12h et 14h à 16h

avec LE MUSÉE DU SEL



Animatrice du sentier sous marin, un métier, une passion

Visites guidées du lagon de l'Ermitage sur le sentier sous marin
 ▷ enfants à partir de 8 ans : je 12, ve 13
 ▶ 10h à 11h et 11h à 12h et 13h à 14h
 ▶ prévoir masque, palmes et tuba

avec LA RÉSERVE NATURELLE NATIONALE MARINE DE LA RÉUNION

Saint-Paul | Plage de l'Ermitage

Saint-Paul | Réserve Naturelle Nationale de l'Étang de Saint-Paul - Moulin à eau

Garde de Réserve Naturelle, un Métier pour protéger la Nature

Alon met propre ensemble : vous et nous pour une Nature qui vous accueille !

Venez découvrir les personnes qui protègent la nature.
 ▷ tout public : je 12, sa 14
 ▶ 10h30 à 11h30

avec LA RÉSERVE NATURELLE NATIONALE DE L'ÉTANG DE SAINT-PAUL

Etre passionné c'est aussi prendre soin !
 Les agents de la Réserve Naturelle vous attendent pour une opération de collecte de capsules et de divers déchets sur le site du Moulin à eau
 ▷ tout public : sa 14
 ▶ 9h à 10h30

avec LA RÉSERVE NATURELLE NATIONALE DE L'ÉTANG DE SAINT-PAUL



La Nature, vestige de l'Histoire, lieu d'apprentissage, espace d'expression

Plantation d'espèces endémiques : quand le monde de l'entreprise oeuvre pour la nature
 ▷ tout public : sa 14
 ▶ 9h à 15h
 ▶ prévoir un pique-nique

Un espace naturel entre Nature, Culture et Sport de pleine nature
 ▷ tout public : di 15
 ▶ 9h à 15h
 ▶ prévoir un pique-nique

avec LE CONSERVATOIRE RÉGIONAL D'ESPACES NATURELS - GROUPEMENT POUR LA CONSERVATION DE L'ENVIRONNEMENT ET L'INSERTION PROFESSIONNELLE

Saint-Paul | Forêt de Sans-Souci



Un Trésor à Partager : la zone humide du Gol, une richesse exceptionnelle... mais vulnérable

Visites guidées et observation des oiseaux : partage d'une passion

- ▷ tout public : ve 13, sa 14 avec la SEOR (Société Ornithologique de La Réunion)
- ▶ 14h à 17h

avec LE CONSERVATOIRE RÉGIONAL D'ESPACES NATURELS - GROUPEMENT POUR LA CONSERVATION DE L'ENVIRONNEMENT ET L'INSERTION PROFESSIONNELLE

Des Hommes au service du Patrimoine Mondial de l'Humanité

Visites et découverte du travail des hommes pour la préservation d'un Patrimoine d'exception

- ▷ tout public : ve 13, sa 14, lu 16
- ▶ 9h à 12h

avec LE CONSERVATOIRE RÉGIONAL D'ESPACES NATURELS - GROUPEMENT POUR LA CONSERVATION DE L'ENVIRONNEMENT ET L'INSERTION PROFESSIONNELLE

Des Passionnés pour Une Nature

- Visites du site et échanges avec l'équipe de terrain sur les techniques d'entretien, de préservation et de valorisation de ce cocoon végétal
- Expo photos sur le monde «Du Tout Petit»
- ▷ tout public : je 12, sa 14, di 15
- ▶ 9h à 11h30 et 14h30 à 16h30

avec L'OFFICE MUNICIPAL DE DÉVELOPPEMENT AGRICOLE ET RURAL (OMDAR)

Rallye découverte Environnement-Histoire, suivi d'un débat-partage

Randonnée et jeux déquipes à la recherche d'indices ! Venez sur le site avec une représentation de la Nature, telle que vous la voyez : photo, dessin, objet ou autre.

- ▷ tout public : ve 13, lu 16
- ▶ 7h à 14h

- ▶ Pique-nique à 18 euros (sur réservation)

avec L'ASSOCIATION Le CAPITAINE DIMITILE



Vestige d'un patrimoine bâti et découverte d'un patrimoine naturel au coeur d'une ville

Visite et histoire de cet Espace Naturel Sensible

- ▷ tout public : sa 14, di 15
- ▶ 9h30 à 12h

avec LE CONSERVATOIRE RÉGIONAL D'ESPACES NATURELS - GROUPEMENT POUR LA CONSERVATION DE L'ENVIRONNEMENT ET L'INSERTION PROFESSIONNELLE

Le Tampon | Domaine Archambeaud



Des Hommes au service d'une biodiversité aquatique : la Berge de la rivière Langevin

Rencontres de professionnels et de bénévoles partageant la même passion pour préserver et donner vie à la berge de la Rivière Langevin

- ▷ tout public : ve 13, sa 14
- ▶ 9h à 15h et activités de pêche l'après-midi
- ▷ prévoir un pique-nique
- ▷ tout public : di 15
- ▶ 9h à 12h

avec la FÉDÉRATION DÉPARTEMENTALE DE PÊCHE ET DE PROTECTION DEU MILIEUX AQUATIQUES DE LA RÉUNION

Saint-Joseph | Rivière Langevin



Le sentier botanique de Mare Longue : endémisme et luxuriance

Volcanisme actif, colonisation des laves, constitution d'une forêt de bois de coupleurs et le métier de forestier

- ▷ tout public : ve 13, lu 16
- ▶ 9h à 12h

avec L'OFFICE NATIONAL DES FORÊTS (ONF)

Saint-Philippe | Mare Longue



Le sentier d'interprétation de Bon Accueil : une constellation forestière

Historique du site, description du bois de Bon Accueil, sensibilisation à l'environnement

approche de la forêt humide de montagne au travers des différents rôles de l'eau, description du rôle de l'ONF, le métier de Forestier

- ▷ tout public : ve 13, sa 14
- ▶ 9h à 12h

avec L'OFFICE NATIONAL DES FORÊTS (ONF)

Saint-Louis | Forêt des Makes



Les bienfaits des arbres

Accueil personnalisé avec tisane. Découverte de l'histoire de l'ancien propriétaire des lieux, Frère Gimlacial, passionné par la Nature et visionnaire sur la diversification des plantes

- ▷ tout public : ve 13, sa 14, di 15
- ▶ 9h30 à 16h

▶ Pique-nique à 12 euros (sur réservation)

avec L'ASSOCIATION DES TROIS SALAZES

Cilaos | Ilet des Trois Salazes

COMMUNICATION

Michèle Bénard

0692 974 772

michele.benard@cg974.fr

ESPACES
NATURELS
SENSIBLES



DÉPARTEMENT
DE LA
Réunion
www.cg974.fr