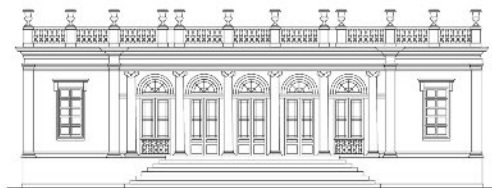


MON CAHIER

D'ACTIVITÉS

MUSÉE LÉON DIERX



LE MUSÉE LÉON DIERX

Situé rue de Paris, la plus belle rue du centre-ville de Saint-Denis, le musée a été inauguré en 1912. Il porte le nom de Léon Dierx (1838-1912), poète, peintre et sculpteur réunionnais. On doit sa création à deux écrivains nés dans l'île, Georges Athénas (1877-1953) et Aimé Merlo (1880-1958), plus connus sous le nom de Marius-Ary Leblond.

Ils rassemblent entre 1911 et 1914 les premières collections, enrichies et augmentées depuis plus d'un siècle.



Bonjour ! Je suis Léon !
Avant de commencer,
découvre sur ces petites images
ce que tu as le droit de faire
dans l'espace du musée
et entoure-les !



Quel âge a le musée ?

1 * LE MASQUE



Un portrait, c'est une « image donnée d'une personne par la peinture, le dessin, la sculpture ou la photographie ».

Retrouve dans l'exposition l'œuvre reproduite ci-contre et observe-la bien. On peut dire qu'elle est surprenante, mais elle correspond bien à la définition qu'on vient de donner du portrait !

Pourquoi peut-on dire qu'il s'agit bien de l'image donnée d'une personne ?

Dans cette liste de mots et d'expressions, entoure ceux qui décrivent le mieux cette œuvre.

SCULPTURE

PEINTURE

DESSIN

BRONZE

PHOTOGRAPHIE

GOUACHE

ART AFRICAIN

CRAYON

ART EUROPÉEN

PASTEL

TERRE CUITE

PAPIER

CÉRAMIQUE

FUSAIN

AQUARELLE

GRAVURE

2 * PORTRAIT ET SCÈNES DE GENRE

Voici 6 peintures. À toi de découvrir lesquelles sont des portraits (1) et lesquelles sont des scènes de genre (2).



C'est un portrait



C'est



C'est



C'est



C'est



C'est



(1) portrait : type d'œuvre qui représente une personne réelle et reproduit les traits et expressions qui la caractérisent.

(2) scène de genre : type d'œuvre qui représente les scènes de la vie quotidienne.

3 * L'ŒUVRE PROLONGÉE



Lorsqu'un artiste crée son œuvre, il y a des choses qu'il choisit de montrer et d'autres pas.

C'est ce qu'on appelle le « cadrage ». Tout ce qu'on ne voit pas est « hors-champ ». C'est pareil pour la photographie !

Voici une peinture à l'huile de Simon Bussy. À toi d'imaginer le hors-champ de cette œuvre en remplissant le cadre qui l'entoure.



4 * MON ŒUVRE PRÉFÉRÉE → ♥ ↺ ♥

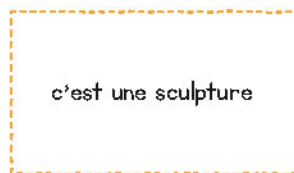
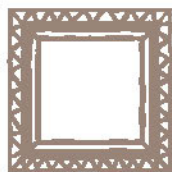
Choisis l'œuvre du musée que tu préfères. Observe-la bien, puis réponds aux questions suivantes.

SON IDENTITÉ

Quel est son titre ?

Quel est le nom de l'artiste qui l'a réalisée ?

SON FORMAT Quel est son format ? (entoure le bon format de cadre)



De quelle taille est-elle ? de grande taille de taille moyenne de petite taille

SA COMPOSITION

Que représente ton œuvre ?

- un portrait un paysage une scène d'intérieur* une nature morte*
 une scène de la vie quotidienne autre :

Quel élément de ton œuvre te semble le plus important ?

Que voit-on au 1^{er} plan ? Au 2^e plan ?

À l'arrière plan ?

Les éléments de ton œuvre sont-ils peints ou réalisés de manière (plusieurs choix possibles) :

- réaliste détaillée floue imaginaire nette
 cernée (ils sont entourés d'une ligne plus foncée) simplifiée autres :

SES COULEURS

Entoure les couleurs qui ont été utilisées pour réaliser ton œuvre



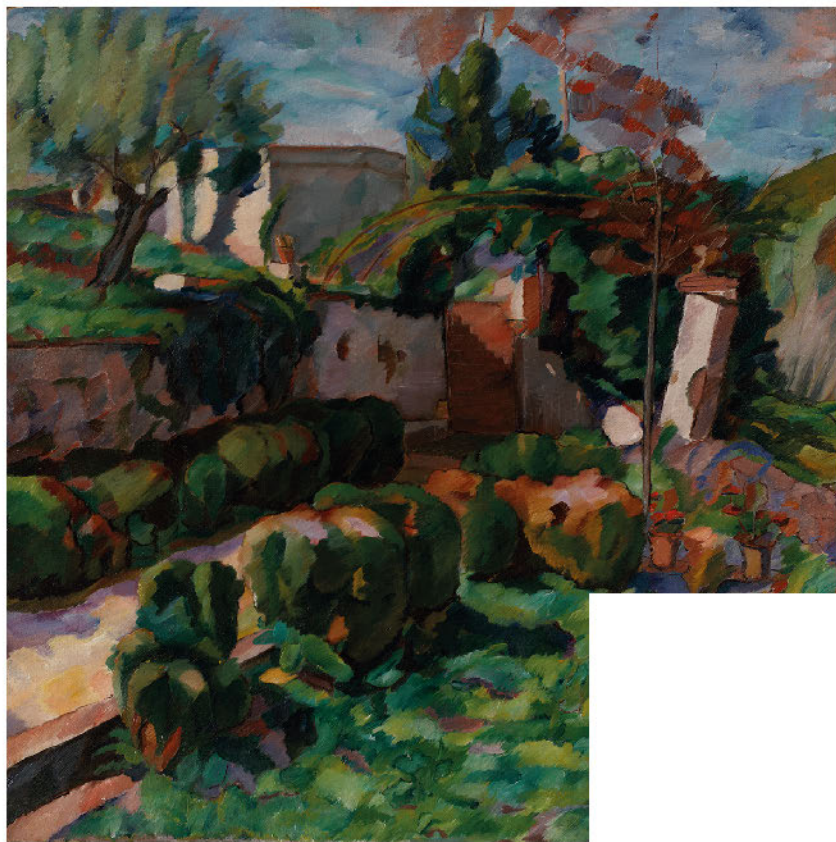
Quelle est la couleur dominante ?



scène d'intérieur : scène qui se passe dans l'intimité d'une maison, d'un foyer.

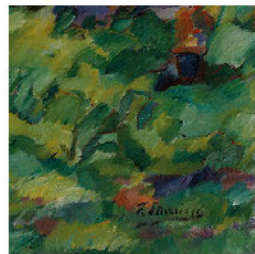
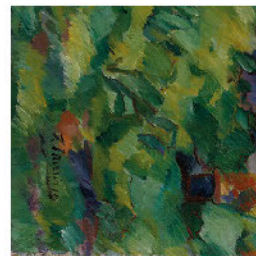
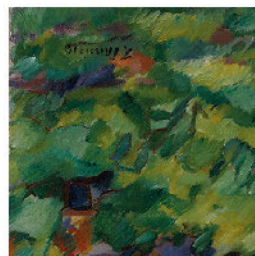
nature morte : représentation d'un ensemble d'éléments inanimés (fruits, fleurs, objets, ...).

5 * LA PIÈCE MANQUANTE



Une partie de cette peinture manque.
À toi de repérer le tableau dans le musée,
puis de trouver quelle pièce est la bonne
parmi celles qui te sont proposées
ci-dessous.

Entoure la bonne pièce :



6 * PEINDRE LA NATURE

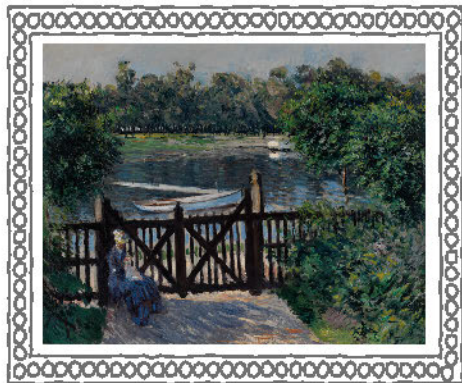
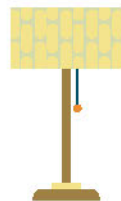


Pour être un grand peintre,
il faut savoir peindre la nature.

Au 19^e siècle, les artistes ont
profité d'une nouvelle invention :
la peinture en tube qui est plus facile à
transporter quand on peint en plein air.

Voici plusieurs objets.

À toi d'entourer ceux qui servent
à peindre la nature en plein air.



Gustave Caillebotte, *L'entrée du jardin, Petit-Gennevilliers*

7 * « J'AI VU... »



Voici 8 affirmations. En cherchant dans le musée, retrouve les œuvres qui y correspondent.

Tu t'aideras des cartels* qui se trouvent à côté de ces œuvres.

Exemple : J'ai vu un homme avec une écharpe et des lunettes. Réponse : Marius Leblond (titre), Théophile Robert (auteur)

J'ai vu un jeune homme avec des ailes. Réponse :

J'ai vu une demoiselle avec une fleur rose dans les cheveux. Réponse :

J'ai vu une mère avec ses enfants à la plage. Réponse :

J'ai vu des cocos. Réponse :

J'ai vu un vieil homme de profil avec une longue barbe grise. Réponse :

J'ai vu la Tour Eiffel de très loin. Réponse :

J'ai vu un homme portant des lunettes teintées. Réponse :

J'ai vu une panthère. Réponse :



*cartel : petite carte située près des œuvres qui fournit des informations (nom de l'artiste, titre de l'œuvre, technique, mode d'acquisition,...).

8 * LE PORTRAIT CHINOIS



:D

:-)



On a découpé 4 morceaux de tableaux et on les a assemblés pour créer un nouveau paysage.

En t'aidant des cartels* et des noms d'artistes laissés comme indices, retrouve les 4 titres des œuvres qui composent l'image.



Nicolas Tankhoff

titre



Adolphe Potémont

titre



Georges Michel

titre



Eugène Isabey

titre

9 * LE TABLEAU INACHEVÉ



On a commencé à reproduire un tableau par le haut, mais on n'a pas eu le temps de le terminer !
À toi de jouer ! Tu peux imaginer ton propre paysage ou t'inspirer du vrai tableau présent dans l'exposition.



10 * VUE URBAINE - VUE RURALE



Les paysages représentent souvent des vues rurales* ou urbaines*.

Ci-dessous, tu trouveras 4 paysages. Précise lesquels représentent une vue urbaine et lesquels représentent une vue rurale.



Je suis une vue

.....



Je suis une vue

.....



Je suis une vue

.....



Je suis une vue

.....



***urbain** : qui désigne ce qui concerne la ville, habitant d'une ville

***rural** : ce qui est lié à la campagne, en opposition avec ce qui est urbain

11 * L'IMPRESSIONNISME



Équipés de leurs tubes de peinture, les peintres sortent donc de leurs ateliers pour peindre en plein air. Ainsi, leur manière de peindre se transforme : la touche de peinture* devient plus rapide, les couleurs sont modifiées pour mieux exprimer le mouvement des arbres, les reflets dans l'eau, etc. Voici deux peintures impressionnistes. Pour chacune d'entre elles, réponds aux questions qui les accompagnent.



Cite les couleurs dominantes du tableau

.....

Comment l'eau est-elle représentée ?

- Par touches
- Avec de grands aplats de couleurs*
- Par petits points

Comment est la végétation ?

- Détaillée
- Peinte dans son ensemble

D'après toi, à quel moment de la journée ce tableau a-t-il été peint ?



touche de peinture :

manière dont le peintre pose la peinture sur son support (papier, toile, etc.) avec son pinceau, sa brosse...

aplat de couleur :

surface composée d'une seule couleur

Cite les couleurs dominantes du tableau

Comment l'eau est-elle représentée ?

- Par touches
- Avec de grands aplats de couleurs*
- Par petits points

Comment est la végétation ?

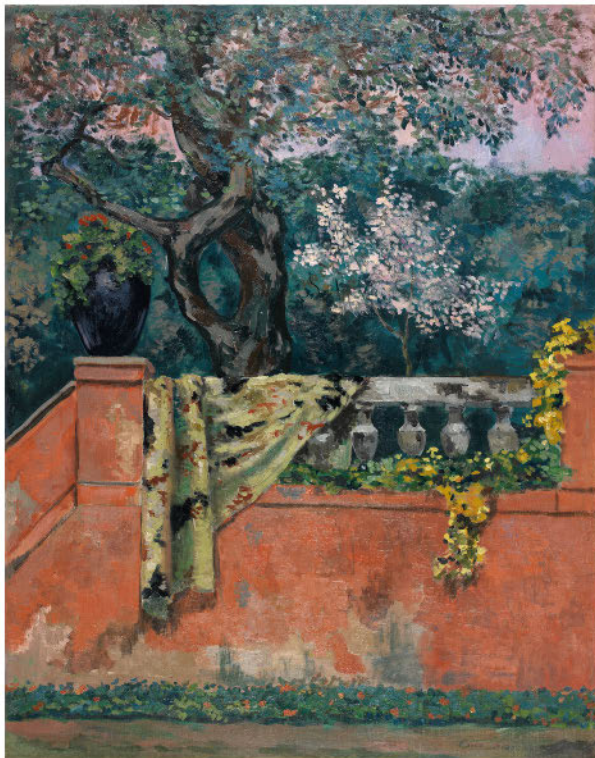
- Détaillée
- Peinte dans son ensemble

D'après toi, à quel moment de la journée ce tableau a-t-il été peint ?

12 * L'INTRUS



Un intrus s'est glissé parmi les 3 œuvres proposées ci-dessous. Entoure l'œuvre dont il s'agit, puis explique ton choix.



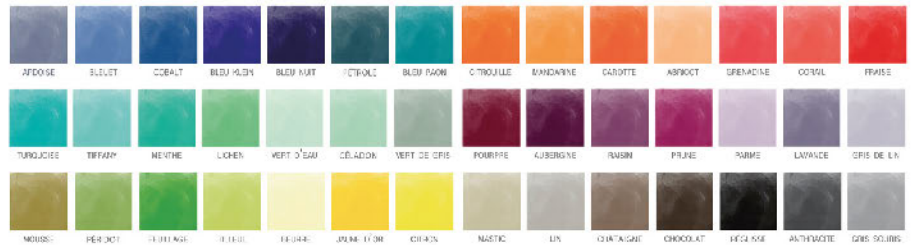
L'œuvre que j'ai entourée est l'intruse, car

.....
.....

13 * L'EAU ET LA COULEUR

Dans un verre, l'eau n'a pas de couleur. Or, quand on la représente, elle peut être bleue, verte, grise ou brune. Toi, lorsque tu la dessines, tu utilises souvent le bleu.

Voici 2 tableaux qui représentent l'eau. Entoure les couleurs que les artistes ont utilisées pour la représenter.



14 * LES NATURES MORTES

On appelle « nature morte » tout ce qui représente des éléments inanimés, « sans vie », comme les fruits, les fleurs, les objets, etc. Dans le musée, il y en a 5 qui sont exposées. Regarde ! Certains de leurs fruits se sont multipliés !

Voyons si tu es un(e) bon(ne) observateur(trice) : relie chaque image à sa nature morte d'origine et écris en dessous le nom de l'artiste qui a peint le tableau.



Nom de l'artiste : François Cudenet



.....



.....



.....



coloriage

CONTACTS

28, rue de Paris à Saint-Denis
Tél. : 0262 20 24 82
Fax : 0262 21 82 87
musee.dierx@cg974.fr
www.cg974.fr/culture

HORAIRES

Ouvert du mardi
au dimanche,
de 9H30 à 17H30.
Fermé le 1^{er} mai.

Réservation obligatoire
pour les groupes.



TARIFS

Tarif normal : 2€
Tarif réduit : 1€

**L'accès au musée est gratuit
le premier dimanche de chaque mois.**

ACCÈS

visiteurs porteurs de handicap :
accès par le 21 bis rue Sainte-Marie



**Musée
Léon Dierx**

PATRIMOINE DÉPARTEMENTAL