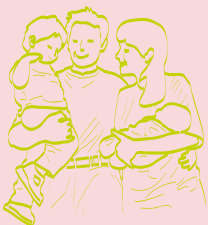


Quels sont les services proposés DANS LES CENTRES DE PMI



Des consultations de prévention :

- ▶ consultations pour les bébés et enfants jusqu'à 6 ans avec vaccinations
- ▶ planification des naissances, IVG
- ▶ surveillance de la grossesse

Des visites à domicile selon vos besoins et vos demandes.
Des conseils personnalisés pour le choix d'un mode de garde pour votre enfant.

La PMI est chargée de l'agrément et du suivi de la qualité des lieux accueillant les jeunes enfants (assistantes maternelles, crèches, jardins d'enfant...).

Des bilans de santé pour vos enfants en école maternelle.

Des activités collectives organisées selon les besoins du public :

- ▶ activité d'éveil pour le jeune enfant
- ▶ informations pour les femmes enceintes
- ▶ séances d'éducation à la vie, d'information sur la contraception.



LISTE DES CENTRES DE PMI

Service central : 0262 90 33 24
et 0262 90 33 40

SECTEUR NORD

Saint-Denis Hôtel de Ville / Bellepierre /
La Montagne . . .0262 94 06 10
Camélias / Saint-François /
Montgaillard . . .0262 30 36 27
Le Chaudron . . .0262 97 47 50
Sainte-Clotilde .0262 28 82 71
Rivière des Pluies /
Sainte-Marie . . .0262 72 91 24
Sainte-Suzanne. 0262 52 20 49

SECTEUR EST

Saint-André / Cambuston /
Salazie.0262 46 01 45
Bras-Panon /
Saint-Benoît I . .0262 51 53 53
Saint-Benoît II /
Plaine des Palmistes /
Sainte-Rose . . .0262 50 75 09

SECTEUR OUEST

Le Port0262 91 78 60
0262 43 38 20

Saint-Paul ville .0262 45 95 90
Saint-Leu /
Trois-Bassins . .0262 34 20 88
Bois de Nèfles
Saint-Paul. . . . 0262 44 37 37
Saint-Gilles
les Hauts 0262 22 70 83
La Possession .0262 22 20 36

SECTEUR SUD

Saint-Joseph /
Saint-Philippe . .0262 56 48 98
Petite-Île0262 56 81 20
Terre-Sainte. . . .0262 96 24 80
Saint-Pierre0262 96 90 60
Ravine
des Cabris 0262 49 50 49
Le Tampon0262 59 55 21
Plaine des Cafres /
Trois-Mares0262 27 59 12
Étang-Salé / Les Aviron /
Entre-Deux0262 91 49 21
Saint-Louis0262 91 22 30
Rivière Saint-Louis /
Cilaos0262 39 75 80

LES CENTRES DE PLANIFICATION

Saint-Denis0262 21 08 71
Saint-André0262 46 03 54
Saint-Benoît0262 50 75 09
Saint-Paul0262 22 51 56
Le Port0262 42 83 85

Saint-Pierre0262 25 10 14
Saint-Louis0262 91 22 30
Riv. Saint-Louis. 0262 39 75 80
Saint-Joseph . . .0262 56 50 46
Le Tampon0262 27 05 95



Toutes les informations sur
www.cg974.fr



Direction de la Communication
Novembre 2015 • Photos : Bruno Bamba



**PROTECTION MATERNELLE
ET INFANTILE**



Découvrez les actions et rencontrez les professionnels de nos centres de PMI (Protection Maternelle et Infantile).



Le Département aux côtés des Réunionnais



Dès mon élection à la Présidence du Conseil Départemental, j'ai exprimé ma volonté de faire de l'accompagnement des familles un axe fort de ma mandature.

Le service de Protection Maternelle et Infantile du Département, que tout le monde connaît par les trois lettres PMI, est un service proche de chez vous, à la disposition de l'enfance et de la famille.

Installés sur 30 sites dans l'île, les centres de PMI sont composés de professionnels de santé regroupés en équipes pluridisciplinaires dans le domaine médical et paramédical. Si vous en avez besoin, ils peuvent vous proposer un accompagnement personnalisé et apporter des réponses à vos questions (contraception, grossesse, enfance...). Vous trouverez dans cette plaquette des informations et des contacts utiles que je vous invite à lire et à conserver précieusement.

Nassimah Dindan



Qui pouvez-vous rencontrer DANS UN CENTRE DE PMI



Dès l'entrée, une secrétaire vous accueille et vous oriente vers un médecin, une sage-femme, puéricultrice, auxiliaire de puériculture, éducatrice de jeunes enfants, infirmière. Tous ces professionnels sont là pour accueillir et aider les couples, les parents, les enfants, les adolescents qui le souhaitent.



Désirer un enfant, préparer sa venue, l'aider à grandir, prévenir les problèmes familiaux, informer sur la contraception...

Bébés, enfants, parents... VOTRE SANTÉ NOUS INTÉRESSE

De la consultation prénuptiale au choix d'une assistante maternelle agréée, en passant par les activités d'éveil pour les jeunes enfants, une équipe pluridisciplinaire est à vos côtés pour tout ce qui touche à votre santé et à celle de votre famille.

Le rôle des centres de Protection Maternelle et Infantile est réellement celui d'un précieux auxiliaire familial.

