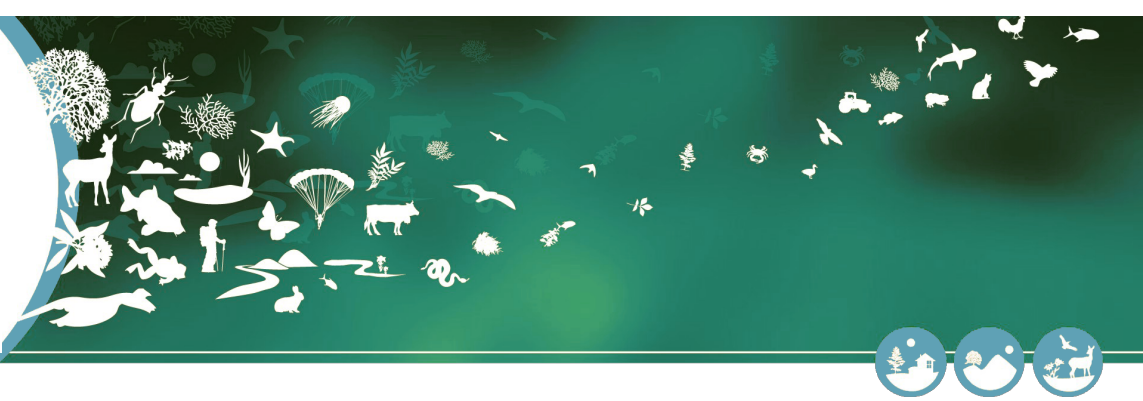




MINISTÈRE
DE LA TRANSITION
ÉCOLOGIQUE

Liberté
Égalité
Fraternité



Certificat de dépôt
Cadre d'acquisition:
Reconstruction du collège Gaston Crochet à la Plaine des Palmistes
Date de dépôt : 11-05-2021 08:31



Jeux de
données

2



Nombre de
taxons

176



Nombre
d'habitats

0



Nombre
d'observations

180

Cadre d'acquisition

Liste des jeux de données associés au cadre

Identification

Instance SNIP du cadre d'acquisition :
c1f41a72-8501-6f1c-e053-0514a8c03365
Libellé du cadre d'acquisition : Reconstruction du collège Gaston Crochet à la Plaine des Palmistes
Description : Le futur collège, d'une capacité de 600 élèves avec possibilité d'augmentation à 700 élèves, comprendra les éléments suivants : • Un espace d'accueil et d'administration comprenant : le hall d'entrée, la loge du gardien, les bureaux de la Direction et de l'Intendance, une salle de réunion, un local d'archive, des locaux informatiques et des sanitaires ; • Un espace de vie des professeurs et vie scolaire comprenant : les salles des professeurs et des surveillants, le bureau CPE, une salle de réunion parents/professeurs, une salle d'étude et des sanitaires ; • Un espace médico-social comprenant : les bureaux des professionnels médico-sociaux, une salle de soin, une salle de repos, et des sanitaires/douches ; • Un espace de documentation comprenant : un Centre de Documentation et d'Information (CDI) avec salle de lecture, une salle de travail, une salle multimédia, une salle informatique, le bureau du Conseiller d'Orientatation, et 2 pièces de stockage de matériel ; • Un espace d'enseignement général comprenant : 18 classes et 2 pièces de stockage ; • Un espace d'enseignement artistique comprenant : 1 classe d'art plastique, 1 classe de musique et 2 pièces de stockage de matériel ; • Un espace d'enseignement technologique avec : 2 classes et 2 pièces de stockage ; • Un espace d'enseignement scientifique comprenant 3 classes et 2 pièces de stockage ; • Un espace de cuisine et de restauration comprenant : o En partie cuisine : le bureau du responsable de cuisine, une zone de contrôle, les stocks (froid notamment), les salles de prétraitement, de préparation et de cuisson, les salles de laverie et de stockage du matériel, les locaux déchets et entretien, un vestiaire avec douche et sanitaire pour le personnel ; o En partie service : une zone de contrôle des convives, une pièce de distribution, une salle à manger, une zone de dépose des plateaux, un local d'entretien ; • Un espace dédié aux services généraux et à la maintenance comprenant : un atelier, une réserve de matériel, un garage, les bureaux des agents, des locaux d'entretien, un vestiaire avec douche et sanitaire pour le personnel ; • Un espace de vie des élèves comprenant : un préau, une cour, une zone de casiers et des sanitaires ; • Un espace dédié à la pratique du sport comprenant : un plateau polyvalent couvert, un plateau polyvalent et une aire multisport extérieure, une piste d'athlétisme avec aire de saut, une salle d'EPS, des pièces de dépôt de matériel, un vestiaire avec douches et sanitaires pour les élèves, un vestiaire avec douches et sanitaires pour les enseignants, les bureaux pour enseignants et gestionnaire communal ; • Un espace de logements de fonction comprenant : 4 logements individuels de fonction (dont celui du gardien) avec cellier, garage, jardin et stationnement ; • Un espace d'accès et de stationnement comprenant : 1 parvis piéton, un parking de 70 places pour le personnel, un parking de 10 places pour les visiteurs, un dépose-minute, un accès technique avec aire de livraison, un parking 2 roues et une zone de desserte de bus.

Cadre de référence

Est un méta-cadre : Non

Dates

Date de lancement du cadre d'acquisition : 11/05/2021

Territoires concernés

Etendue territoriale : 353

Cible taxonomique

Acteurs

Contact principal : DEPARTEMENT DE LA REUNION
Maître d'ouvrage : DEPARTEMENT DE LA REUNION
Maître d'oeuvre : Atelier Grouard Architectes
Maître d'oeuvre : Envirotech Ingénierie



c1f41a72-8502-6f1c-e053-0514a8c03365
Relevé Flore



c1bba712-2dc0-47d8-e053-5514a8c0a56f
Relevé Faune