

# Appel à candidatures pour la location d'un kiosque à vocation économique

rond-point de Villèle  
Commune de Saint Paul



## CONTEXTE ET OBJET DE L'APPEL A CANDIDATURES

Dans le cadre de la promotion du développement économique de l'île, le Département a souhaité mettre à la disposition de micro-entreprises certaines dépendances de son domaine public ou privé.

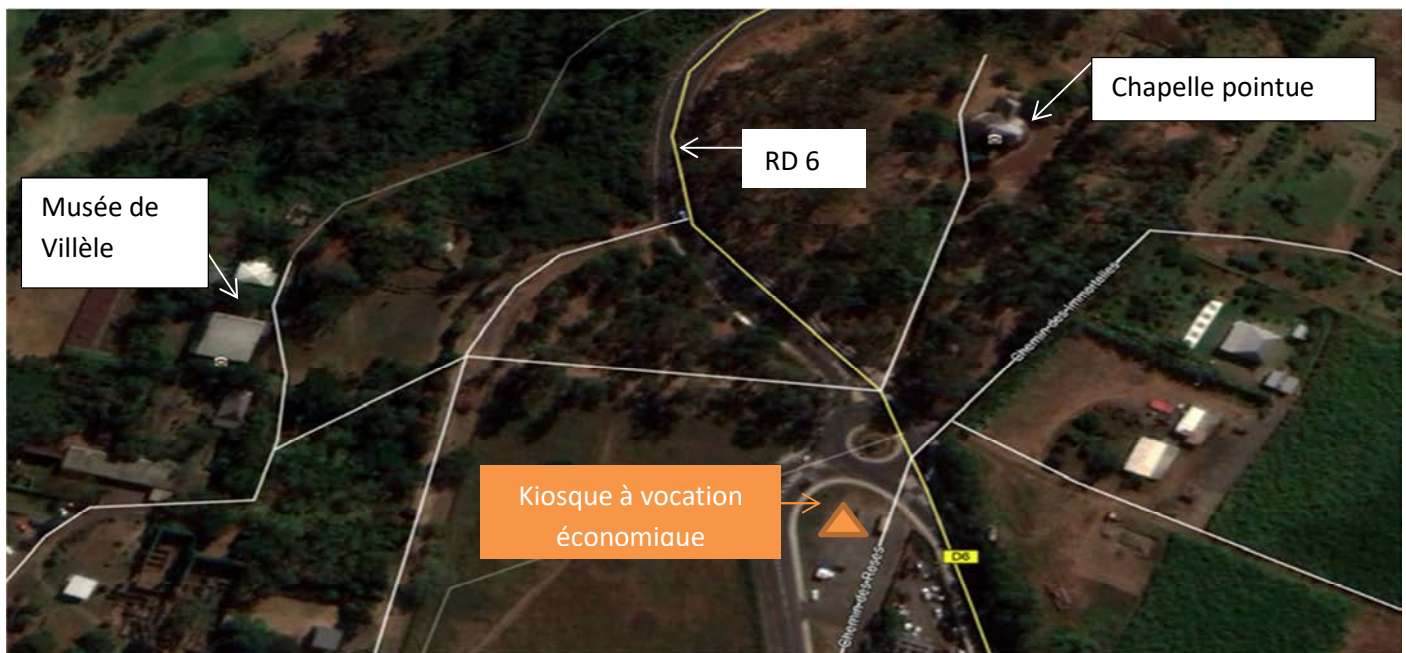
A cet effet, un kiosque à vocation économique a été construit aux abords de la route départementale 6 de la commune de Saint-Paul.

## IMPLANTATION GEOGRAPHIQUE DU KIOSQUE MIS A DISPOSITION

Le kiosque est implanté à l'intersection de la route départementale 6 et du chemin des roses à Saint-Gilles-Les-Hauts.

**Itinéraire :** Depuis la route des tamarins, prendre la sortie en direction de Saint-Gilles-Les-Hauts. Suivre la route départementale 10 jusqu'au rond-point du Centhor et continuer sur la route départementale 6 en direction de Villèle.

**Monuments culturels à proximité :** Chapelle Pointue et musée de Villèle.



## CARACTERISTIQUES TECHNIQUES DU KIOSQUE A VOCATION ECONOMIQUE

<b>Type de local</b>	Kiosque à vocation économique - revêtement en bois de Goyavier
<b>Surface du local</b>	Local d'une surface d'environ 25 m <sup>2</sup> + terrasse d'une surface d'environ 15 m <sup>2</sup>
<b>Equipements présents</b>	Kiosque non meublé- fermé par le biais d'un volet électrique – Présence de Sanitaires - 1 lavabo -1 syphon de sol - accessibles aux Personnes à Mobilité Réduite
<b>Fluides</b>	Raccordement aux réseaux d'eau potable, électrique et eaux usées (fluides à la charge de l'occupant)

## CARACTERISTIQUES PRINCIPALES DE L'OCCUPATION

Le Département cherche un (ou plusieurs) occupant(s) pour :

- occuper le kiosque à vocation économique objet du présent appel à candidatures, assurer son entretien ainsi que celui de ses abords immédiats ;
- exploiter le local en proposant a minima un espace d'exposition et de vente de productions ;
- être force de propositions pour l'animation et la mise en valeur du site.

### a- Type et durée du contrat d'occupation

**Contrat d'occupation :** Convention d'occupation précaire portant sur le domaine privé du Département

**Durée :** 3 ans

**Redevance :** La redevance est calculée en fonction de l'activité projetée (vente agro-alimentaire ou artisanale):

Localisation	Activité exercée	Redevance
Kiosque de Villèle	Si vente agro-alimentaire	150 €/mois
	Si vente artisanale	105€/mois

**Micro-activité préconisée pour le kiosque de Villèle :** restauration, vente artisanat local, produits transformés authentiques, ex : achards divers, gâteaux pays (arrow-root, bonbons cravates et miel, gâteau mais, manioc...)

### b- Conditions particulières

Le présent appel à projet s'adresse en priorité aux publics-cible du Département qui présenteront un projet viable économiquement :

- les personnes porteuses d'un projet de micro-activité nécessaire à leur insertion sociale et économique ;
- les agriculteurs.

Les candidats devront proposer un projet présentant une amplitude d'ouverture en cohérence avec l'activité accueillie ainsi que la clientèle ciblée.

Tout aménagement concernant les façades du kiosque (peinture, signalétique...) ou l'espace extérieur à proximité immédiate du local (auvent, voile d'ombrage, store, caillebotis, pergola, parabole, installation de tables et chaises...) est obligatoirement soumis à l'accord ECRIT du Département.

Les réalisations envisagées doivent être légères, démontables et ne pas affecter la qualité paysagère du site ; cette proposition de l'occupant se fera obligatoirement par écrit avec un descriptif détaillé des réalisations envisagées et un argumentaire justifiant ces aménagements.

Il est par ailleurs exigé des occupants qu'ils veillent à ne pas troubler la tranquillité du voisinage par des activités bruyantes ou malodorantes et qu'ils assurent la gestion des déchets occasionnés par leur activité. Toute vente d'alcool est proscrite.

## VOS CANDIDATURES

Les dossiers sont à mettre dans une enveloppe cachetée avec la mention : « **Appel à candidatures pour l'exploitation du kiosque à vocation économique** ».

Cette enveloppe devra être :

- soit remise directement contre un avis de réception (le lundi au jeudi de 8h00 à 16h00 et le vendredi de 8 h00 à 15h00) à la **Direction des Bâtiments et Espaces Publics – 6 bis rue Rontaunay à Saint-Denis.**
- soit adressée dans une autre enveloppe par courrier recommandé avec accusé réception à l'adresse suivante : **Direction des Bâtiments et Espaces Publics – 6 bis rue Rontaunay à Saint-Denis 97488 Saint-Denis Cedex.**

### **DATE LIMITE DE RECEPTION DES CANDIDATURES :**

**3 0 avril 2019**

Pour toute demande de renseignements complémentaires, merci de contacter Madame Chafikah RAJERISON au 0262 90 86 82 ou à l'adresse mail : [chafikah.rajerison@cg974.fr](mailto:chafikah.rajerison@cg974.fr)

## LE KIOSQUE A VOCATION ECONOMIQUE DE VILLE



# DOSSIER DE CANDIDATURE

## I- IDENTIFICATION

Nom : ..... Prénom : .....

Date de naissance : .....

Situation familiale : .....

Adresse : .....

Tél : .....

Email : .....

**Bénéficiaire du RSA** : oui – non (*entourer SVP*)

### *Pour les entreprises existantes :*

Raison sociale : ..... Date de création : .....

Inscription au registre de : .....

## **LISTE DES PIÈCES A FOURNIR**

### **Présentation du dossier, sur papier libre :**

- description des produits, des modes de fabrication
- parcours du candidat : description des expériences et compétences, bilan de ses qualités, de ses objectifs
- horaires et jours d'ouverture envisagés
- tout autre élément que vous jugerez utile/ pertinent

### **Pour tous les dossiers :**

- Une photocopie d'une pièce d'identité
- Sur papier libre : présentation du projet
- 

### **Pour les entreprises existantes :**

- Justificatif (INSEE ou KBIS ou Répertoire des Métiers ou Déclaration Préfecture...)
- Dernières attestations fiscales et sociales

### **Pour les entreprises en création :**

- C.V du porteur de projet (expériences professionnelles et/ou formations...)

## **Critères de sélection :**

- nature, originalité et qualité des produits proposés
- adéquation avec l'offre, les objectifs et projets du Département
- maturité et viabilité économique du projet
- impacts en termes d'emploi, de création d'activité