

OPERATION D'EXTENSION DES PERIMETRES IRRIGUES DU SUD

**SECTEURS DE DASSY, MAHAVEL,
CHEMIN STEPHANE ET CONDE
COMMUNES DE SAINT-PIERRE ET DU TAMPON
RÉSERVOIRS DE TROIS MARES**

TAMPON LE 16 DÉCEMBRE 2025

CONTEXTE

Le Département mène une politique d'aménagement global de l'eau à l'échelle du territoire, depuis plusieurs décennies maintenant. Car la Collectivité a su saisir très tôt la pertinence des grands enjeux d'aménagement et de développement hydraulique et hydro-agricole du territoire.

Les périmètres irrigués du Sud sont le fruit d'une longue histoire, d'une ingénierie minutieuse, et d'investissements conséquents qui permettent actuellement l'irrigation de 9 000 hectares de terre grâce aux périmètres irrigués du Bras de la Plaine et du Bras de Cilaos.

La Collectivité agit pour :

- Mettre en œuvre un aménagement hydraulique structurant interconnecté à l'échelle de l'île, pour les besoins du développement agricole et socio-économique ;
- Anticiper les effets du changement climatique pour une gestion globale et durable des ressources en eau.

Un aménagement de grande envergure pour les générations futures avec :

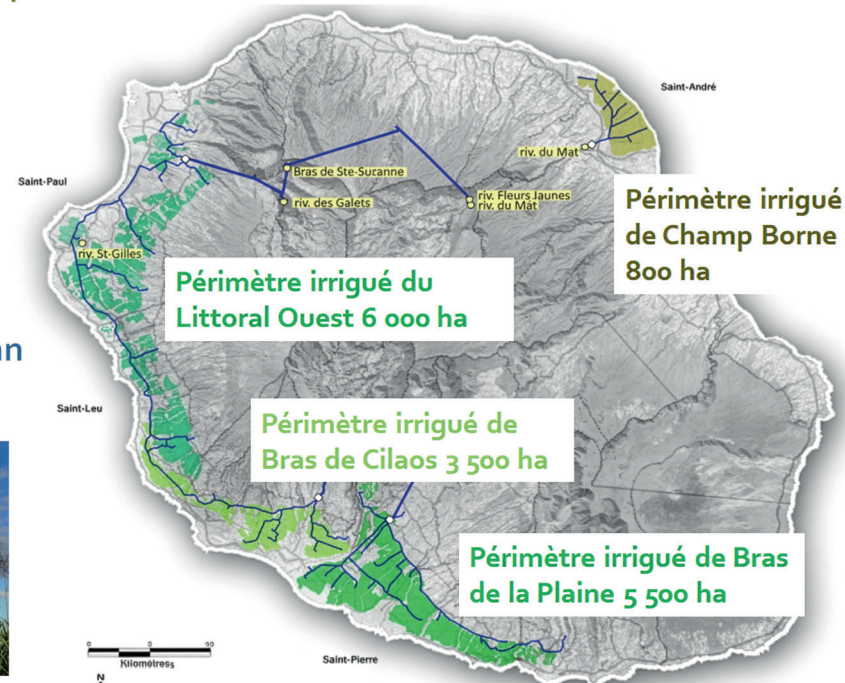
- 7 prises d'eau en rivière et 10 forages souterrains
- 40 km de galeries d'adduction
- + de 1000 km de conduites
- + de 100 sites d'exploitation
- 70 millions de m³ d'eau livrés / an
- 16000 ha agricoles irrigués
- + de 4000 abonnements agricoles
- 14 communes desservies.

Les Périmètres irrigués départementaux

15 000 ha irrigués : 1/3 de la SAU

20% de la production d'eau potable => 12 communes desservies

70 millions de m³ distribués par an



Investissement annuel : 25 M€

Conformément aux orientations de la mandature 2021-2028, le Conseil départemental de La Réunion poursuit un programme ambitieux d'aménagement hydraulique de l'île, se traduisant par la mise en œuvre d'infrastructures de grande envergure essentielles au développement socio-économique et à l'aménagement du territoire.

Le programme d'extension des périmètres irrigués du Sud (PISUD), qui fait partie de ce vaste programme concerne 1300 ha à Bras de la Plaine et Bras de Cilaos.

250 ha ont déjà été livrés sur les secteurs de Bellevue et Maison Rouge.

Les principales actions menées dans ce cadre sont les suivantes :

- Etude de conception d'un réseau hydraulique structurant entre Saint-Denis et Saint-André (projet MEREN) ;
- Sécurisation de l'alimentation en eau du périmètre irrigué de Champ Borne ;
- Création d'une chaîne de refoulement d'eau dans les Hauts de l'Ouest ;
- Programme d'extension des périmètres du Sud sur 1300 ha (Bras de la Plaine et Bras de Cilaos)
- Confortement et sécurisation du Barrage du Bras de La Plaine ;
- Pré-traitement des eaux superficielles du Bras de la Plaine ;
- Interconnexion des périmètres irrigués du Littoral Ouest et du Bras de Cilaos ;
- Sécurisation de l'alimentation en eau brute de l'Entre-Deux ;
- Renforcement de la capacité de stockage d'eau brute sur le site de Dassy ;
- Programme de valorisation énergétique des installations hydrauliques départementales.

HISTORIQUE DU PISUD

Les réseaux d'irrigation du Sud de l'île (Bras de Cilaos et Bras de la Plaine) constituent les premiers aménagements hydro-agricoles départementaux.

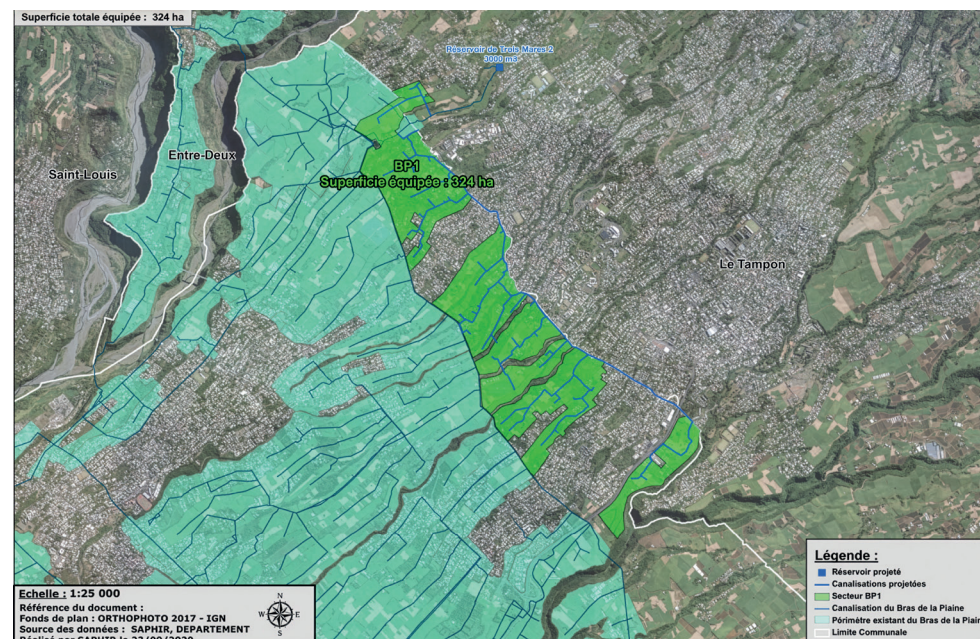
Le périmètre irrigué du Bras de la Plaine, réalisé dans les années 60-70, couvre une superficie globale d'environ 5 500 ha sur les communes de Saint-Pierre, Petite-Île, Saint-Joseph, l'Entre-Deux et Le Tampon.

Alimenté principalement par l'intermédiaire du captage du Bras de la Plaine et des

forages de Delbon, il assure la desserte en eau d'irrigation de plus de 4 700 ha de terres agricoles ainsi que la fourniture en eau brute des communes concernées.

Depuis sa création, le périmètre a subi plusieurs évolutions sur l'extension des surfaces équipées dont à la Rivière des Remparts en 2001 (pour 200 ha) et à Mahavel en 2008 (pour 170 ha). Les évolutions portent aussi sur les ouvrages et les équipements assurant simultanément la livraison d'eau brute aussi bien à destination de l'irrigation des surfaces agricole que pour les activités industrielles et communales.

EXTENSION DES PERIMETRES IRRIGUES DU SUD (SECTEURS DASSY, MAHAVAL, Chemin Stéphane et CONDE)



Plan de localisation secteurs Dassy, Mahavel, Chemin Stéphane et Condé

Ces secteurs ont été identifiés comme prioritaires par les élus de l'assemblée départementale en 2012 soit environ 1300 ha.

Les travaux du projet PI Sud BP1 comprennent:

- Le renforcement de la capacité de stockage d'eau brute du réservoir Trois Mares existant avec la construction d'un second réservoir de 2400 m³;
- La pose des réseaux de distribution sur les secteurs Dassy Mahavel et Chemin Stéphane sur 18,7km avec des bornes d'irrigation;
- La station de pompage de Dassy: la conservation et la ré-utilisation des 3 groupes de pompage existants et programmation complémentaire de l'automate de la station incluant le nouveau réservoir de Trois Mares 2.

Le projet répond à 2 objectifs essentiels:

- conforter la vocation agricole des pentes du Sud de l'île;
- limiter les pressions sur la ressource en eau potable.

COUTS ET FINANCEMENT DE L'OPERATION

Montant total de l'opération 14 361 000 € dont:

- 75 % cofinancés par l'Union Européenne et notamment le Fond Européen Agricole de Développement Rural (FEADER) géré par le Département;
- 25 % par la Collectivité départementale

LOT 1: CANALISATION SECTEUR NORD



Lot 2: CANALISATION SECTEUR SUD



CONTACT PRESSE

Département de La Réunion
Direction de la Communication

Michele BENARD • 0692 974 772
michele.benard@cg974.fr