

# MASCARIN

JARDIN BOTANIQUE DE LA RÉUNION



## VACANCES À MASCARIN

*Jardin des Sens*

du 13 au 28 octobre 2018

[www.departement974.fr](http://www.departement974.fr)



## Le Jardin des Sens

Nous avons sur notre île des fougères arborescentes appelées couramment "fanjan". Les fougères sont apparues il y a environ 360 millions d'années et se sont diversifiées pendant l'ère Carbonifère (-360 à -300 millions d'années). On en connaît aujourd'hui environ 13 000 espèces, dont 75 % vivent sous les tropiques.

Elles existent depuis bien plus longtemps que les mammifères et présentent une très riche biodiversité.

Pendant ces vacances d'octobre, nous vous invitons à découvrir ces végétaux si particuliers à travers une conférence qui leur est complètement dédiée. Vous pourrez observer quelques spécimens indigènes dans la collection Orchidée & Fougères du Jardin.

De plus, dans le cadre de la programmation des expositions temporaires présentées à Mascarin-Jardin Botanique de La Réunion, nous avons

souhaité mettre à l'honneur une artiste plasticienne amoureuse des pié d'bwa réunionnais, Raphaële CARLIER. A découvrir donc !

Enfin, pour se divertir, nous avons programmé deux semaines d'atelier d'arts plastiques pour tous les âges. A vos pinceaux !

Bonnes vacances !

**Daniel LUCAS**

*Directeur de Mascarin-Jardin Botanique de La Réunion*

**JARDIN BOTANIQUE  
ANCIEN DOMAINE AGRICOLE  
BOUTIQUE SOUVENIRS  
RESTAURANT**

**HORAIRES D'OUVERTURE  
du mardi au dimanche  
de 9h à 17h  
Fermeture tous les lundis**

**TARIFS D'ENTRÉE AU JARDIN**  
- tarif plein : 7€  
- tarif réduit : 5€

**N'hésitez pas à prendre votre carte  
d'abonnement (de date à date)**  
- adulte (à partir de 12 ans) : 25€  
- enfant (- de 12 ans) : 13€  
- enfant (- de 5 ans) : gratuit

**Renseignements :  
0262 249 227**



## OCTOBRE

DU 13 AU 28 / à partir de 9.00	<b>EXPOSITION "LOS NATIVOS"</b>	RAPHAËLE CARLIER	p.7
DU 13 AU 28 / à partir de 9.00	<b>EXPOSITION "LO GRIN I KOZ"</b>	DOMINIQUE LAPORTE	p.8
DU 13 AU 28 / à partir de 9.00	<b>LES INCONTOURNABLES DU JARDIN</b>	MASCARIN	p.14-18
DIM. 14 / 9.00	<b>ATELIER DE PEINTURE AU COUTEAU</b>	JEAN-CLAUDE BERNARD	p.13
DU 15 AU 19 / 9.00	<b>LES ATELIERS DE CHRISTEL - Zenfans</b>	CHRISTEL GIRAULT	p.10
DU 16 AU 19 / 10.00	<b>ATELIER DE CRÉATION ARTISTIQUE "LOS NATIVOS"</b>	RAPHAËLE CARLIER	p.11
VEN. 19 / 18.00	<b>CONFÉRENCE "LES FOUGÈRES"</b>	EDMOND GRANGAUD	p.5
SAM. 20 / 9.00	<b>LES ATELIERS DE CHRISTEL - Letiboutchou</b>	CHRISTEL GIRAULT	p.10
DU 22 AU 26 / 9.30	<b>STAGE DE CRÉATION ARTISTIQUE</b>	PITON DES Z'ARTS	p.12
DU 22 AU 26 / 10.00	<b>LES ATELIERS DE CHRISTEL - Zenfans</b>	CHRISTEL GIRAULT	p.10
SAM. 27 / 9.00	<b>LES ATELIERS DE CHRISTEL - Letiboutchou</b>	CHRISTEL GIRAULT	p.10

# de vacances au Jardin

Vos petits artistes en herbe rejoignent Christel GIRAULT pour un atelier d'arts plastiques

9h

9h30

Une pause café au Vieux Pressoir, cela fait toujours du bien !

La découverte de l'exposition "Los Nativos" et vous regarderez la flore de notre île d'un autre œil

10h



12h

Le Vieux Pressoir titille vos papilles par des parfums de plats créoles. Pourquoi ne pas y déjeuner !

Une petite ballade digestive à travers les collections du jardin. Quoi de mieux pour un corps en bonne santé !

14h

15h

Un petit détour à la Boutique du Jardin pour une bonne résolution : 15 jours de cure de spiruline. Qu'en pensez-vous ?

Christel vous confie vos enfants pour un goûter en famille

16h



17h

Fermeture  
du Jardin





Les rencontres  
de Mascarin

"IN TI ZAFÈR À DIRE À OU, ET, ..."

# Les fougères

avec

EDMOND GRANGAUD

Conférence sur un pan méconnu de la diversité  
réunionnaise.

Conférence présentée par Edmond GRANGAUD

Arrivé à La Réunion en 1996, professeur de sciences de la vie et de la terre, aujourd'hui retraité, Edmond Grangaud s'est plongé corps et âme dans l'étude des Fougères que l'on connaît finalement mal, mais qui sont essentielles à la biodiversité. *"Les fougères n'ont généralement pas d'usage pratique, donc nous avons tendance à les considérer comme de simples plantes d'ornements, ou alors au contraire comme des espèces végétales envahissantes, or dans nos forêts humides, comme Bébour, les fougères représentent 40 % de la strate herbacée"*.

Il a écrit : GUIDE DES FOUGÈRES ET PLANTES ALLIÉES DES MASCAREIGNES (éditions Biotope) : un ouvrage grand public présentant sous une forme simple et attrayante les espèces les plus souvent rencontrées à l'occasion de promenades ou de randonnées.

## DATE ET HORAIRE

**Vendredi 19 octobre à 18h**

entrée sur le site à partir de 17h45  
Salle Jacob de Cordemoy à Mascarin

**TOUT PUBLIC**

**DURÉE** : 2h

**TARIF** : gratuit sur réservation

**RENSEIGNEMENTS ET RÉSERVATIONS** :

**0262 24 79 23**

**monique.paternoster@cg974.fr**

## Expositions

### Los Nativos

de Raphaële CARLIER

p.7

### Lo grin i koz

de Dominique LAPORTE

p.8

#### **DATES ET HORAIRES**

du 13 au 28 octobre 2018

du mardi au dimanche de 9h à 17h

**TOUT PUBLIC**

#### **TARIF**

Expositions sans supplément de prix et sans réservation  
(s'acquitter du tarif d'entrée au Jardin)

**RENSEIGNEMENTS : [monique.paternoster@cg974.fr](mailto:monique.paternoster@cg974.fr)**

# Los Nativos

DE RAPHAËLE CARLIER



*Bois de joli coeur*

Diplômée de l'Ecole des Arts Décoratifs de Paris en 2003, spécialisation mobilier, Raphaële CARLIER a vécu diverses expériences professionnelles dans le domaine du design et du graphisme (atelier Furniture au Maroc, atelier multi-disciplinaire la Superstructure à Paris, maquettiste chez l'architecte-urbaniste Beth Gali à Barcelone...).

Le goût pour les plantes l'accompagne depuis toujours (potagers collectifs inspirés par la permaculture, multiples initiations aux plantes sauvages comestibles en France et Catalogne, confection de bijoux à base de graines récoltées...).

Depuis son retour à La Réunion en 2014 (elle y a vécu la plus grande partie de son enfance), cette passion pour la botanique a grandi. Elle se forme petit à petit à la connaissance des plantes indigènes (interventions en jardinerie et compostage dans les écoles, projet de plantation indigène et citoyenne au village artisanal de l'Eperon,...).



# Lo grin i koz

DE DOMINIQUE LAPORTE



L'univers des graines est une source quasi inépuisable d'étonnement, de questionnement, de perceptions sensorielles.

Lo grin i koz :

- de voyage et de sociétés,
- de souvenirs d'enfance,
- de la place de la biodiversité dans la vie de l'Homme.

Plus d'une centaine d'espèces différentes de plantes présentées sous forme de fruits et graines vous attendent, identifiées sous leur nom vernaculaire ou petit nom créole. Certaines de ces graines font partie de notre quotidien (maïs, riz, sésame...), d'autres évoquent des croyances (grains de Job ...), d'autres comme celle de l'arbre à dauphin ou les « oreilles cafre » étonnent par leur forme.

Cette exposition est le fruit d'un travail de collecte passionné et de recherche d'informations mené sur plusieurs années par Madame Dominique LAPORTE et Monsieur Joël BARIS, qui ont eu à cœur de valoriser ce travail personnel en le mettant à disposition de Mascarin.

Un cahier vous invite vous aussi à nous partager vos souvenirs liés aux graines et à continuer ainsi à faire «kozer lo grin» !





*Ateliers  
enfants, ados  
et adultes*

● *Les Ateliers de Christel*  
avec Christel GIRAULT  
p.10

● *Atelier de création plastique  
"Los Nativos"*  
avec Raphaële CARLIER  
p.11

● *Stage de création artistique*  
avec Marie LOPEZ et Rémi MOREL (Association Piton des Z'Arts)  
p.12

● *Atelier de peinture au couteau*  
avec Jean Claude BERNARD  
p.13

## LES ZENFANS

enfants de 6 à 13 ans

> nbr de places limité à 10 enfants

> de 9h à 16h

Stage 1 : du 15 au 19 octobre (5 j)

Stage 2 : du 22 au 26 octobre (5 j)

## LETIBOUDCHOU

enfants de 2 ans et demi à 6 ans

> nbr de places limité à 13 enfants

> de 9h à 14h30

Stage 1 : sam. 20 octobre (1 j)

Stage 2 : sam. 27 octobre (1 j)

## TARIFS

Stages de 5 jours : 155 €

Stages de 1 jour : 80 €

Tarif dégressif pour les enfants d'une même fratrie.

L'accueil des enfants se fera entre 8h55 et 9h05 au portail principal (entrée publique).

Repas : apporter son pique-nique obligatoire le lundi. A partir du mardi : apporter son pique-nique ou commande au restaurant Le Vieux Pressoir.  
0262 459 259

## INSCRIPTION

Christel GIRAULT

christelboitemail974@orange.fr

**0693 920 699**

Min : 5 pers. - Si il n'y a pas au minimum 5 personnes inscrites, Christel se réserve le droit d'annuler le stage.



## L'ENFANT ET NOTRE MONDE, HYMNE À LA TERRE

La terre tourne, nous porte, nous nourrit, nous la foulons ... cette grande maison de tous les «ETRES», rendons lui hommage en s'inspirant de la nature qui nous entoure au Jardin Botanique. Ce dernier, fort de toutes ses collections, sera une source d'inspiration, il nous permettra de collecter des formes, des couleurs, des matériaux, des textures, des symboles afin de personnaliser un siège unique.

Cet objet usuel nu au départ se transformera au fil de la semaine et comme sur une toile vierge un concept prendra forme : UN siège à rêver la terre...

«La terre est bleue comme une orange» Paul Eluard

Contenu plastique : observer la nature, réaliser des croquis, des photos ...

Pour l'ensemble des stages, apporter : **1 siège à personnaliser**  
- chaise pliante ou pas, petit banc, tabouret... peu importe la matière de ce siège

## avec Christel GIRAULT

Christel GIRAULT, plasticienne diplômée de l'École des Beaux Arts de Troyes, s'est installée à La Réunion depuis 2004.

Vitrailiste de métier, elle intervient auprès de l'UNESCO pendant 10 ans et initie de nombreuses générations à l'art plastique dans un souci d'écocitoyenneté.



Atelier  
de création plastique  
"Los Nativos"

## Atelier en relation avec l'exposition "Los Nativos"\*

Exploration de techniques variées (crayon à papier pur, crayons aquarelle, collages, gouaches et encres) dans le but de choisir celle qui convient le mieux à chacun

Jeux graphiques autour de la diversité des feuillages, des organes de la fleur, de la respiration de l'arbre.

Recherches esthétiques autour de l'herbier.

Matériel fourni mais vos glanages sont bienvenus.

Visite de l'expo et de la collection Réunion du jardin et identification de quelques plantes spécifiques de la forêt semi-sèche de l'ouest, car nous y vivons !

### avec Raphaële CARLIER

Diplômée de l'Ecole des Arts Décoratifs de Paris en 2003, spécialisation mobilier, Raphaële CARLIER a vécu diverses expériences professionnelles dans le domaine du design et du graphisme.

Le goût pour les plantes l'accompagne depuis toujours.  
Elle s'est formée à la connaissance des plantes indigènes.

\* *Los Nativos* - Exposition temporaire de l'artiste, sur la thématique des plantes natives de l'île : les indigènes (du 02 au 28 octobre 2018). Présentation de l'exposition page 7.

**PUBLIC** : à partir de 7 ans

### **DATES ET HORAIRES**

Stage du 16 au 19 octobre 2018 (4 j)

Horaires : de 10h à 16h

**RDV directement à  
l'Atelier vert à 9h55**

**TARIF** : 150 € (4 jours)

Repas : Apporter son pique-nique, ou commande au restaurant Le Vieux Pressoir 0262 459 259

### **INSCRIPTION**

Raphaële CARLIER

rafaelia@yahoo.fr

**0693 013 952** (plutôt par sms)

Min : 4 pers. - S'il n'y a pas au minimum 4 personnes inscrites, Raphaële se réserve le droit d'annuler le stage.





## Les Supers Héros

### ATELIER D'ILLUSTRATIONS

Dessins et peintures, Supers Héros (comics MARVEL), adaptés pour un public de jeunes par le dessinateur Rémi MOREL. Les Supers Héros seront intégrés dans un **univers végétal**.

**FOURNITURES** : papiers dessins formats A4 et A3, tableau de 40 cm x 50 cm, feutres permanents, pastel à l'huile, colle vinylique, peinture acrylique 10 couleurs, chevalet, pinceaux, brosses, rouleaux, seaux, éponges, bâches de protection,

Le vendredi 26 octobre à 16 h nous invitons les familles et les amis des stagiaires à une exposition / goûter pour valoriser la création de chacun grâce à un moment de partage et de convivialité artistique.

avec **MARIE LOPEZ** et **REMI MOREL**  
(Association PITON DES Z'ARTS)

**Marie LOPEZ** : artiste plasticienne, coordinatrice des actions culturelles de l'association depuis 2006

**Rémi MOREL** : dessinateur autodidacte - peintures murales et performances, réalisations d'illustrations pour des livres édités par l'association (Les Zorribs Zistoires : Zippy ; Klodik). Il finalise actuellement : Rasta Cool Cricket (suite des Zorribs Zistoires), ainsi qu'une Bande Dessinée qui sera bientôt éditée et pour laquelle il a réalisé les dessins et la mise en couleur.

Enfants et adolescents de 6 à 16 ans, répartis en groupes d'âges.

### DATES ET HORAIRES

Stage du 22 au 26 octobre 2018 (5 j)  
Horaires : de 9h30 à 16h30

### TARIFS

1 enfant : 100 €  
2 enfants : 180 €  
3 enfants : 240 €  
4 enfants : 280 €  
+ 10 € d'adhésion à l'association pour l'année 2018-2019 par famille

Repas : apporter son pique-nique obligatoire le lundi. A partir du mardi : son pique-nique, ou commande au restaurant Le Vieux Pressoir 0262 459 259

### INSCRIPTION

Marie LOPEZ  
pitondeszarts@orange.fr  
**0692 212 501**

Max : 20 pers. (min : 12 pers. - S'il n'y a pas au minimum 12 personnes inscrites, Marie se réserve le droit d'annuler le stage).

## DATE ET HORAIRES

Dimanche 14 octobre 2018

Horaires : de 9h à 16h45

## TARIF : 60 €

(le prix ne comprend pas le déjeuner.  
Possibilité de se restaurer sur place)

## CONDITIONS D'INSCRIPTION

- Le stagiaire devra posséder un début de pratique picturale
- Âge minimum 15 ans
- La totalité du matériel nécessaire à l'atelier sera sur place.
- Nombre de places limitées : 8 pers.  
(min : 5 pers. - S'il n'y a pas au minimum 5 personnes inscrites, JC BERNARD se réserve le droit d'annuler le stage).

## INSCRIPTION

Jean-Claude BERNARD

jclaude.bernard974@gmail.com

**0262 328 119**

Repas : commande au restaurant Le Vieux  
Pressoir 0262 459 259

Peinture de Jean-Claude BERNARD



Un moment de partage, un lieu d'expression : Jean-Claude BERNARD, artiste peintre, vous invite à découvrir une technique de peinture au couteau.

Il sera abordé lors de cet atelier la réalisation d'un tableau à l'aide de couleurs dans les camaïeux de mauve et de violet.

## avec JEAN-CLAUDE BERNARD


Né en 1946 à Paris, Jean-Claude BERNARD, depuis plus de dix ans a installé son atelier dans le sud de l'île (Le Tampon)

Après des études à l'École Nationale d'Art de Cergy Pontoise et la fréquentation de plusieurs ateliers et académies, ce qui était déjà devenu une passion c'est transformé en un besoin permanent d'expression et de confrontation avec le public.

Son travail actuel fait place à des paysages aux couleurs contrastées qu'il recompose dans son atelier pour en donner sa vision intérieure toujours dans une recherche d'équilibre entre abstraction et figuration. Ce travail a déjà fait l'objet de plusieurs expositions dans des galeries parisiennes et sur l'île.

Son parcours artistique l'a amené vers plusieurs expositions de prestige tant en métropole qu'à l'étranger (Arche de La Défense, salon d'automne de Paris ...) et plusieurs distinctions ont récompensées son travail

Site internet : <http://jeanclaude-bernard.fr>



Les  
incontournables  
du Jardin

La flore

p.15-16

La boutique

p.17

Le restaurant

p.18





## Langue de cerf

*Elaphoglossum heterolepis*

Famille des Dryopteridacées



Notre ami botaniste Edmond GRANGAUD nous parle de fougères dans sa conférence programmée le **vendredi 19 octobre** (p.5).

Nous avons alors voulu vous présenter quelques spécimens de ce groupe de végétaux de la collection Orchidées & Fougères du Jardin.

Commençons par *Elaphoglossum heterolepis*. L'origine du nom du genre *Elaphoglossum* vient de la forme du limbe (partie de la feuille sans son pétiole) qui est en forme de langue de cerf, du grec *elaphos* signifiant "cerf" et *glossa* signifiant "langue".

C'est pourquoi, les fougères ayant cette forme sont appelées couramment **Langue de cerf**.

Son limbe est étroitement elliptique, à nervures libres, reconnaissable par la couverture d'écailles blanchâtres que portent particulièrement les jeunes frondes (pour les fougères on parle de "frondes" au lieu de "feuilles"), sur les 2 faces et, surtout, par les écailles bicolores du pétiole.

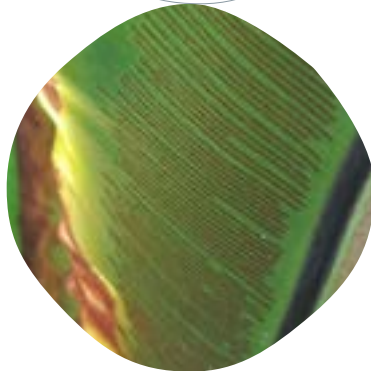
*Elaphoglossum heterolepis*, est une fougère endémique de l'île Maurice et de La Réunion. Elle est assez commune sur l'île en forêt humide entre 200 et 1400 m d'altitude.



## Fougère nid d'oiseau

*Asplenium nidus*

Famille des Aspleniacées



Fougère nid d'oiseau est une des plus grandes fougères épiphytes de l'île.

**Épiphyte ?** Que signifie ce mot barbare !

Un peu de botanique : les épiphytes sont des plantes qui poussent en se servant d'autres plantes comme support. Il ne s'agit pas de plantes parasites car elles ne prélèvent rien au détriment de leur hôte.

Voilà vous savez tout !

Cependant, cette fougère peut de manière très occasionnelle être terrestre. Elle vit en forêt humide de basse altitude. Recensée sur les trois îles des Mascareignes (Réunion, Maurice, Rodrigues), cette espèce est protégée à La Réunion car elle y est devenue très rare, du fait notamment de la réduction de son habitat (c'est à dire les forêts humides de basse altitude).

# La boutique



## SHAMPOING SOLIDE

Carré de shampooing - 55g

10 €

Pratique dans un sac de voyage ou quand vous partez en week-end vous ressourcer dans les plus beaux endroits de l'île, ce shampooing s'utilise en le frottant doucement sur vos cheveux mouillés, en massant votre chevelure puis en la rinçant.

Notre savon aurait eu toute sa place dans la scène du shampooing de Robert Redford à Meryl Streep (*Out of Africa*).

Ingrédients : beurre de karité, huile de ricin, huile essentielle ylang-ylang, Curcuma, poudre de guimauve.



## SPIRULINE DE LA RÉUNION

Sachet

50g - 14 € / 100g - 26 €

Spiruline, l'algue bleue miraculeuse !

Celle-ci est produite à Sainte-Marie par l'association "Spiruline Péi La Belle Bleue". Et oui, La Réunion est productrice de spiruline !

Pour retrouver du tonus et de l'énergie, une cure de 15 jours pour commencer est l'idéale.

1 c. à café par jour dans un peu d'eau ou dans un yaourt voir un smoothie et le tour est joué.



## TISANES PÉI

Lot de 5 dosettes

8 €

Un matin difficile, pensez à la tisane artisanale "Matin exotique".

Après une journée de travail harassante, une tisane "Rêve créole" et vous dormirez comme un bébé.

Dans ces dosette vous trouverez que des plantes de notre île : ambaville, change-écroce, citronnelle, fleur jaune, géranium rosat, joli-coeur, lingue, lingue café, notie, ti-cannelle et vanille bourbon.

1 dosette = 1 litre de tisane





*Le restaurant*  
*Le Vieux Pressoir*



VENEZ DÉCOUVRIR LA NOUVELLE CARTE  
DU RESTAURANT  
LE VIEUX PRESOIR

Réservation :  
Le restaurant, "Le Vieux Pressoir"  
t. 0262 45 92 59  
Facebook : Le vieux pressoir  
le-vieux-pressoi974@orange.fr

# MASCARIN

JARDIN BOTANIQUE DE LA RÉUNION

CONSEIL DÉPARTEMENTAL  
Direction de l'Agriculture, de l'Eau et de l'Environnement

Mascarin, Jardin Botanique de La Réunion  
2, rue du Père Georges  
97436 SAINT-LEU

Tél.: 0262 24 92 27

**PILOTAGE DU PROJET ET CONCEPTION GRAPHIQUE**

Sonia FRANCOISE

**COMMISSAIRE D'EXPOSITION**

Monique PATERNOSTER

**FLORE DU JARDIN**

Sonia FRANCOISE

**CONFÉRENCIER**

Edmond GRANGAUD

**INTERVENANTS ARTISTIQUES**

Christel GIRAULT

Raphaële CARLIER

Piton des Z'Arts

Jean-Claude BERNARD

**LA BOUTIQUE**

Christelle ROSALIE (choix des produits)

Sonia FRANCOISE (texte et photos)

**LE RESTAURANT**

Le Vieux Pressoir

**CRÉDITS PHOTOS**  
Bruno BAMBA  
Sonia FRANCOISE