

# 1 ADULTE SUR 4 EST EN FORTE DIFFICULTÉ AVEC LES COMPÉTENCES DE BASE



26 % des Réunionnais âgés de 18 à 64 ans  
éprouvent de fortes difficultés avec  
les compétences de base.

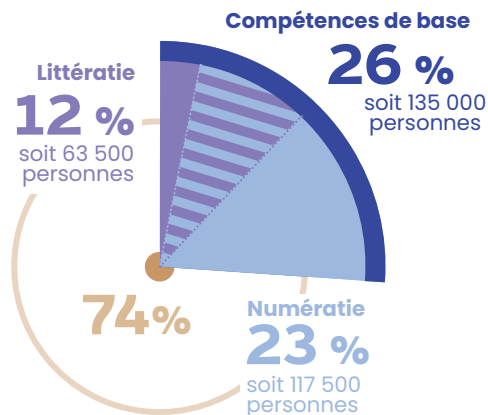
Source : Insee-ANLCI, enquête FLV 2022-2023, module « compétences »

**ANLCI** 

Agence nationale  
de lutte contre l'illettrisme

# 26 % des adultes éprouvent d'importantes difficultés avec les compétences de base (lire, écrire, compter)

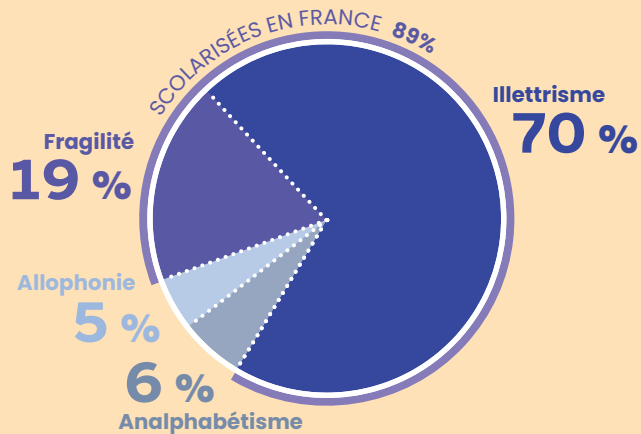
## Constat



26 % DES 18-64 ANS SONT EN FORTE DIFFICULTÉ AVEC LES COMPÉTENCES DE BASE, soit 135 000 personnes à La Réunion.

Source : Insee-ANLCI, enquête FLV 2022-2023, module « compétences »

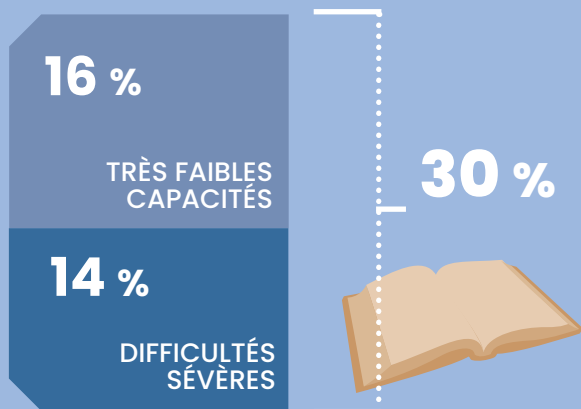
## Difficultés langagières



PARMI LES 17 % DES ADULTES EN DIFFICULTÉ À L'ÉCRIT, 70 % SONT EN SITUATION D'ILLETTRISME.

Source : Insee-ANLCI, enquête FLV 2022-2023, module « compétences »

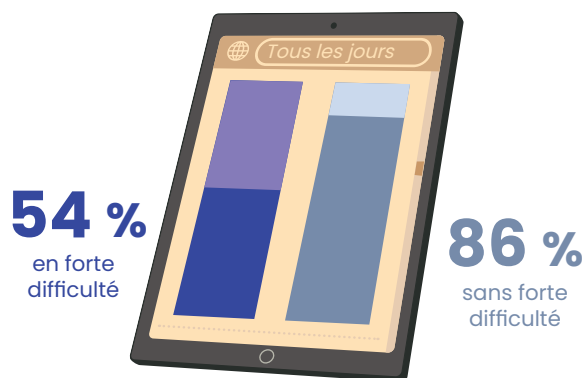
## Difficultés de lecture chez les jeunes



3 JEUNES SUR 10 EN DIFFICULTÉ DE LECTURE

Source : DEPP, DSNJ - ministère des Armées, JDC 2024.

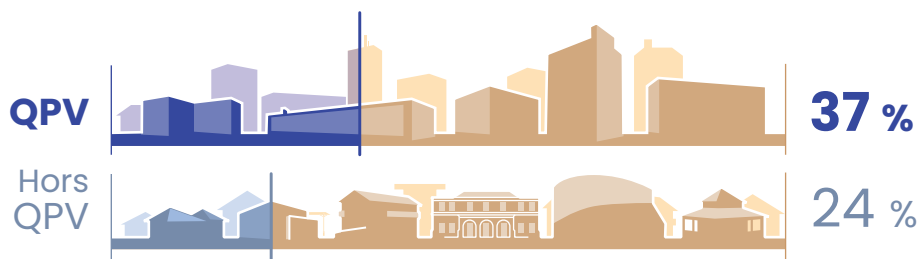
## Usage du numérique



SEULE 1 PERSONNE SUR 2 EN FORTE DIFFICULTÉ AVEC LES COMPÉTENCES DE BASE UTILISE INTERNET TOUS LES JOURS.

Source : Insee-ANLCI, enquête FLV 2022-2023, module « compétences »

## Territoire



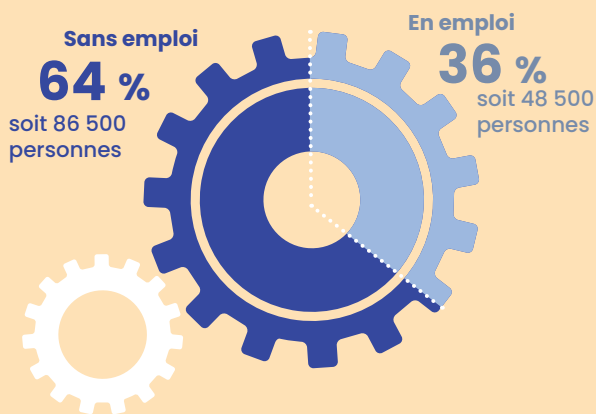
PLUS D'UN TIERS DES PERSONNES VIVANT EN QUARTIER POLITIQUE DE LA VILLE (QPV) SONT EN FORTE DIFFICULTÉ

Source : Insee-ANLCI, enquête FLV 2022-2023, module « compétences »

## Situation face à l'emploi

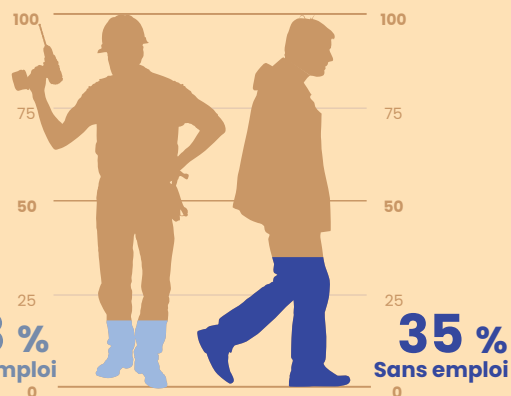
Parmi les personnes en forte difficulté :

Parmi la population totale :



UN TIERS DES PERSONNES EN FORTE DIFFICULTÉ SONT EN EMPLOI.

Source : Insee-ANLCI, enquête FLV 2022-2023, module « compétences »



PLUS D'UN TIERS DES PERSONNES SANS EMPLOI SONT EN FORTE DIFFICULTÉ AVEC LES COMPÉTENCES DE BASE.

Source : Insee-ANLCI, enquête FLV 2022-2023, module « compétences »

## Niveau de vie

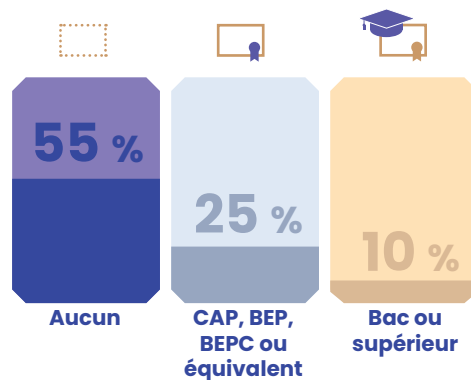
37 %



PARMI LES 40 % DE LA POPULATION DISPOSANT DES REVENUS LES PLUS FAIBLES, 37 % SONT EN FORTE DIFFICULTÉ AVEC LES COMPÉTENCES DE BASE.

Source : Insee-ANLCI, enquête FLV 2022-2023, module « compétences »

## Diplômes



55 % DES PERSONNES SANS DIPLÔME SONT EN FORTE DIFFICULTÉ AVEC LES COMPÉTENCES DE BASE.

Source : Insee-ANLCI, enquête FLV 2022-2023, module « compétences »

# 2,6x

# plus de personnes en forte difficulté avec les compétences de base à La Réunion qu'en France hexagonale

## Mieux comprendre les chiffres – méthodologie et sources

**Chiffres extraits de l'enquête Formation tout au long de la vie (FLV) 2022-2023** réalisée par l'Insee. Enquête en face-à-face auprès de 1 050 personnes. Champ : les personnes de 18 à 64 ans vivant en ménage ordinaire. Pour les calculs pour cette publication, seules les personnes scolarisées en France sont comptabilisées (sauf mention contraire).

**Personnes en forte difficulté** : les personnes scolarisées en France et ayant moins de 60 % de réussite dans au moins une des 4 compétences testées (identifier des mots, comprendre la lecture, écrire, compter).

**Personnes en fragilité à l'écrit** : les personnes scolarisées en France et ayant moins de 80 % et plus de 60 % de réussite dans au moins une des 3 compétences testées en littératie (identifier des mots, comprendre la lecture, écrire).

## ANLCI – pour l'accès de toutes et tous aux compétences de base

Des adultes, scolarisés en français, ne maîtrisent pas suffisamment les compétences de base pour être autonome dans la vie quotidienne. **L'ANLCI concourt à l'accès de tous aux compétences de base (lire, écrire, compter, utiliser les outils numériques) pour permettre l'autonomie au quotidien. Elle réunit, anime et soutient les décideurs et acteurs impliqués dans la prévention et la lutte contre l'illettrisme.**

Son observatoire valorise les données sur les compétences de base, garantit leurs mesures et leurs définitions. Il produit ou appuie des études et analyses sur le sujet. Il contribue à créer du lien avec les autres observatoires et les services de statistiques publiques.

L'ANLCI s'appuie sur une équipe nationale et des chargé(e)s de mission régionaux, dans l'hexagone et en Outre-mer. Ils mettent en œuvre les priorités fixées par l'assemblée générale du groupement sur leur territoire.



**Olivier HUGARD**

**Coordinateur régional de  
l'Agence Nationale de Lutte  
Contre l'illettrisme (ANLCI)**

**- La Réunion**

olivier.hugard@anlci.gouv.fr  
Mob : 07 64 30 09 03

Préfecture de la Réunion  
Rue des Messageries – CS 51079  
97405 SAINT DENIS CEDEX

### Pour aller plus loin :

- « **Illettrisme et innumérisme : 1 adulte sur 10 en forte difficulté** », Les Dossiers de l'Observatoire de l'illettrisme et de l'illectronisme, ANLCI, septembre 2024, Bernert E.
- « **1 jeune sur 10 est en forte difficulté avec les compétences de base** », Les Dossiers de l'Observatoire de l'illettrisme et de l'illectronisme, ANLCI, septembre 2025, Bernert E., Allesiard F.
- « **En 2022, un adulte sur dix rencontre des difficultés à l'écrit** », Insee Première n°1993, Insee, avril 2024, Bentoudja L., Murat F.
- « **À La Réunion, un adulte sur six en difficulté à l'écrit en français** », Insee Analyses Réunion n°92, Insee, novembre 2024, Gavroche B., Mekkaoui J.